

Aanwerving van de 1ste medewerker

Het webinar start zo dadelijk

- Deze webinar wordt opgenomen.
- Uw micro & camera werden gedesactiveerd door de organisator.
- Gebruik de modus « Volledig scherm » om het webinar optimaal te volgen.
- Hebt u problemen met het geluid?
U kunt het webinar ook volgen via uw telefoon (zie bevestigingsmail).
- U kunt vragen stellen tijdens dit webinar. Ga naar het bedieningspaneel en klik op « Vraag ».
- De voorkeur browser is Chrome

Partena Professional

Aanwerving van de 1ste medewerker

A photograph of two women sitting at a wooden table in a meeting room. The woman on the left has curly hair and is laughing heartily. The woman on the right has blonde hair and glasses, also smiling. On the table are a smartphone, a white coffee cup on a saucer, and some papers.

Partena
PROFESSIONAL

Wie zijn wij?

Ons aanbod

Wie bent u?

Wie zijn wij?

Partena Professional,
bevoorrechte partner van ondernemers



Ondernemen met ondernemers

Wij bieden **starters en zelfstandigen** toegang tot een sterk **netwerk van betrouwbare partners**.

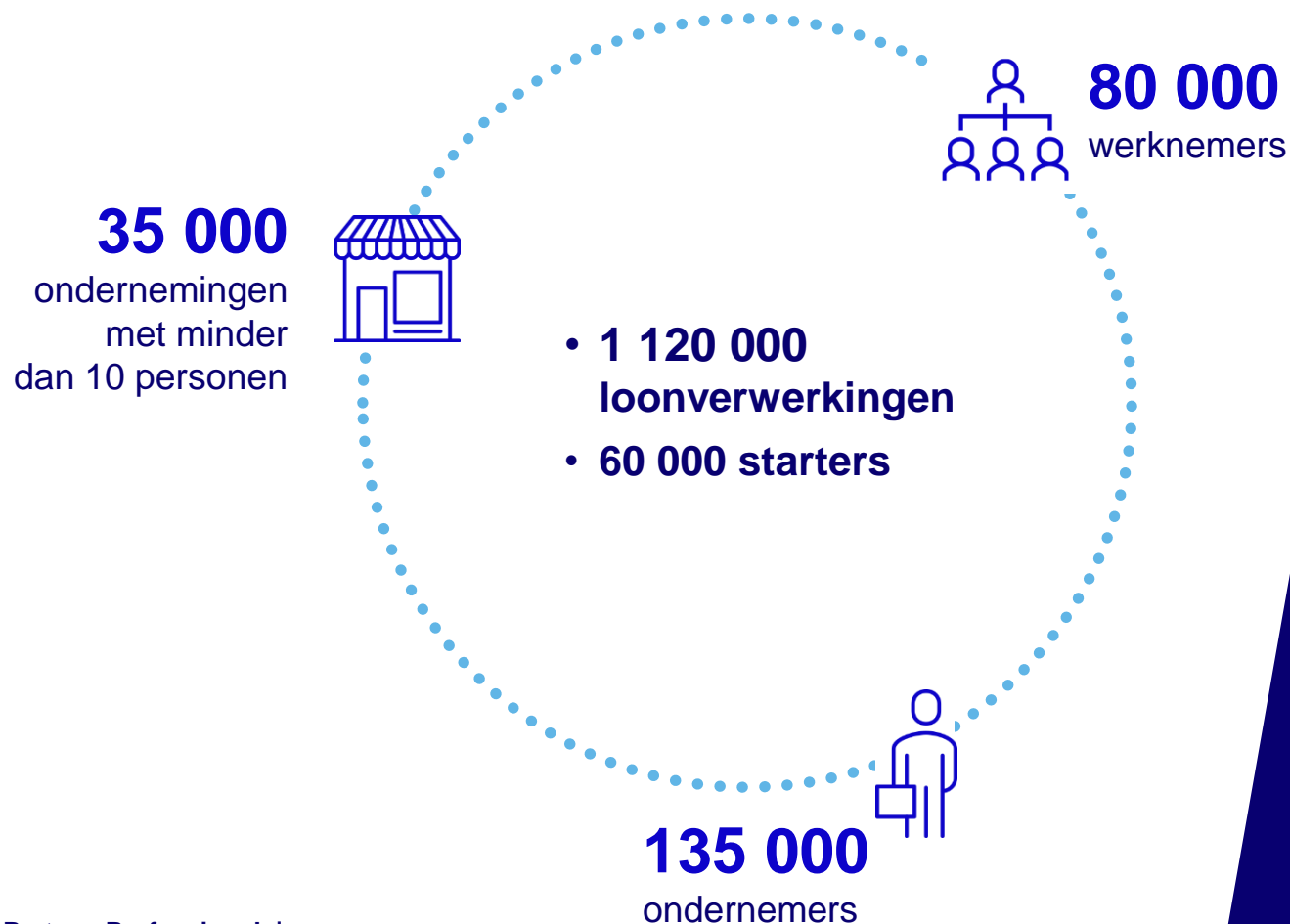
Zelfstandigen en vrije beroepen geven we het juiste **advies** om hun **loon te beschermen**.

Wij beheren op een efficiënte manier het **loon** van de vele werknemers binnen **kleine en grote ondernemingen**.

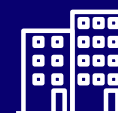
Op uw tempo, maar altijd een stapje voor.



Onze expertise voor zelfstandigen en kleine ondernemingen



Partena Professional in cijfers



28 kantoren



1 800 medewerkers

80

80 jaar ervaring



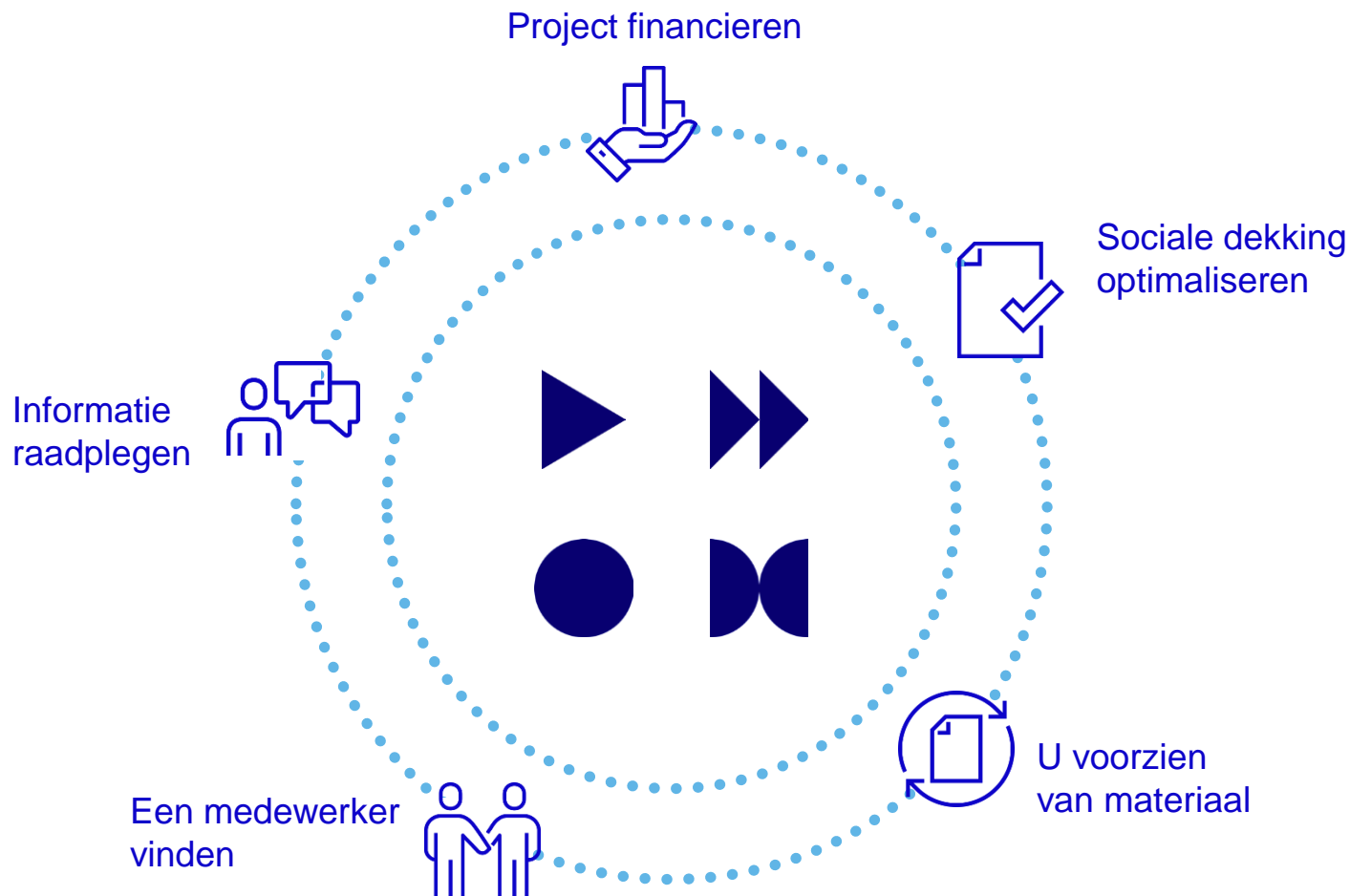
195.000.000 euro omzet

Ons aanbod

Oplossingen op maat
om u te helpen ondernemen



All-in-one oplossing voor ondernemers



- **Onze basisdienstverlening**

- Ondernemingsloket
- Sociaal Verzekeringsfonds
- Sociaal Secretariaat

- Een ruim aanbod aan **expertise** en **aanvullende diensten**

- Een uitgebreid **netwerk van partners**

Resultaat: u kunt zorgeloos ondernemen en bent zeker dat:

- uw administratie op rolletjes loopt
- u de juiste beslissingen neemt
- u goed beschermd bent.

Wie bent u?

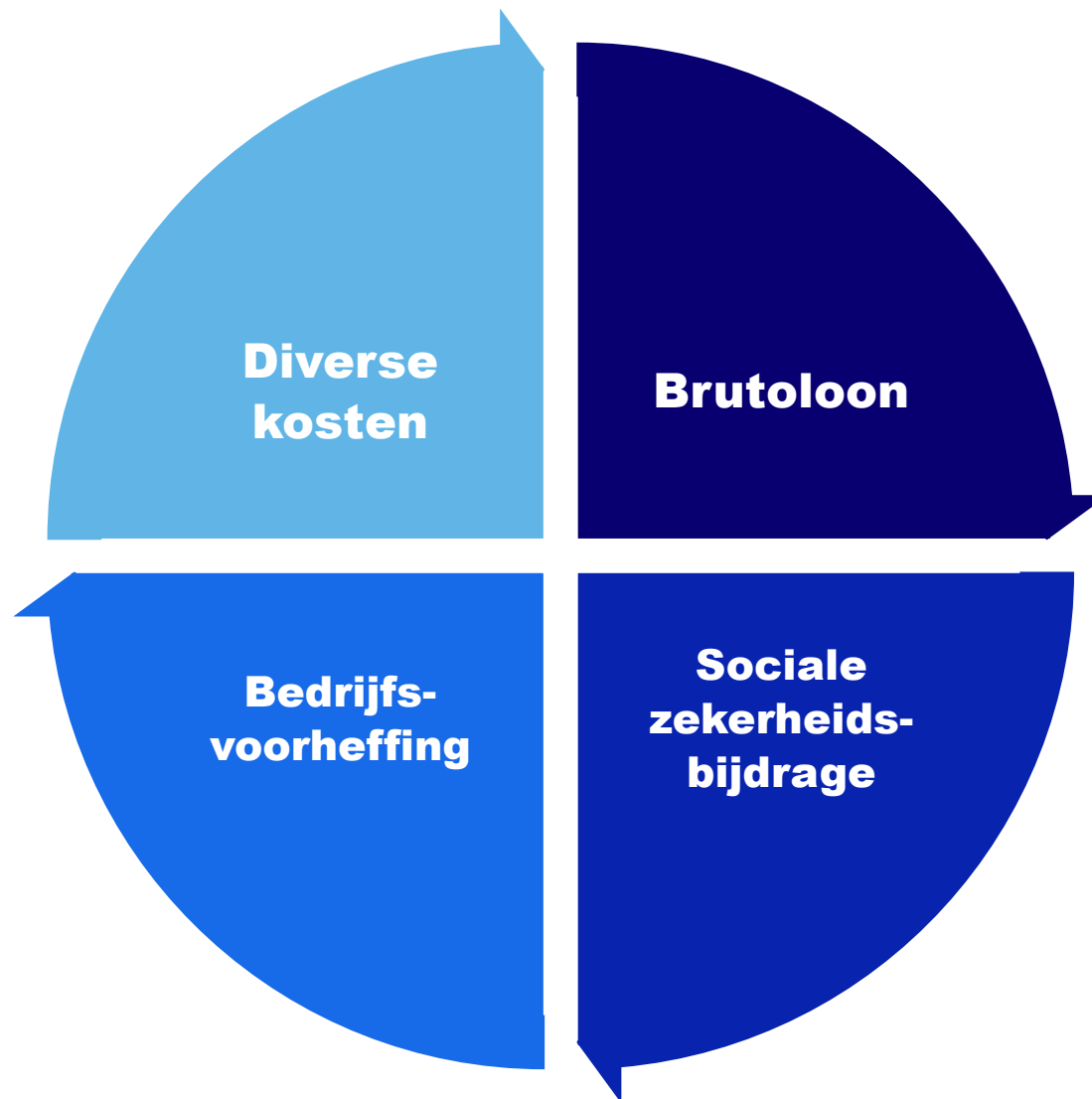
Partena Professional begeleidt u stap voor stap bij het uitbouwen van uw zaak.



De eerste aanwerving in 10 stappen



Bepalen van het budget



TIPS!

Vraag een loonsimulatie aan & neem de verkregen info mee bij je boekhouder

Minder loonkosten betalen



Doelgroep
vermindering
eerste
aanwerving

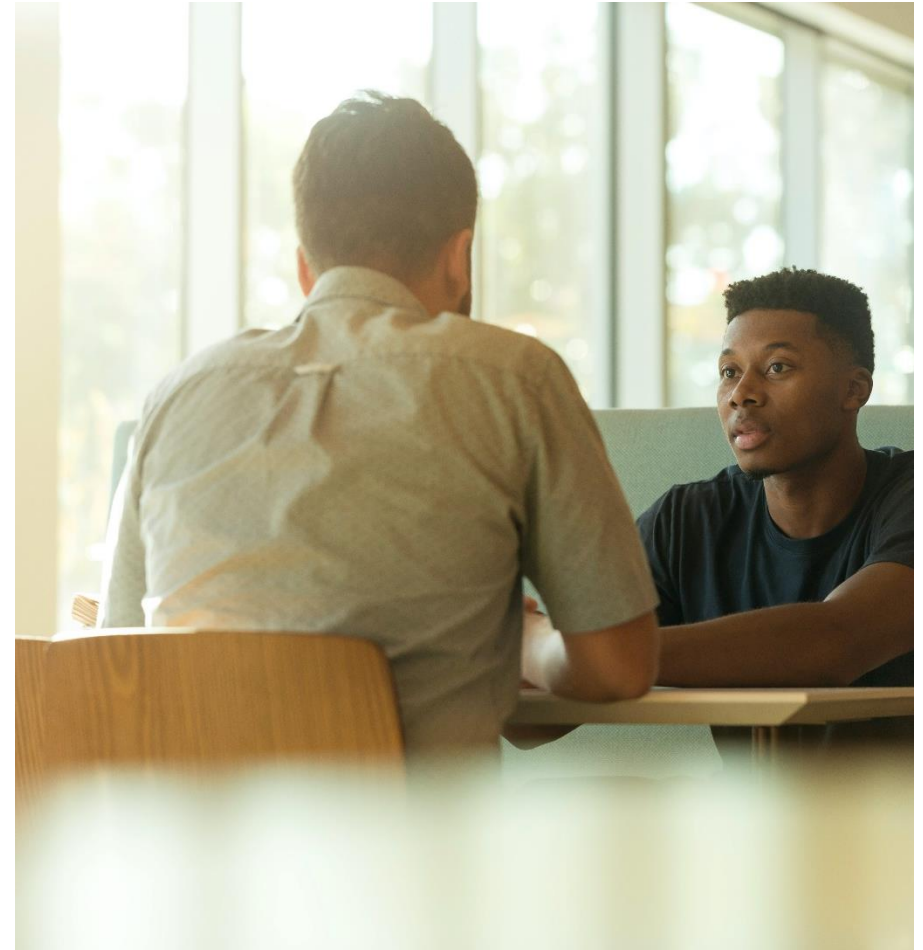
Voorwaarde
Werkgever
→ privé-sector
→ nooit
onderworpen
aan het RSZ
→ Geen personeel
in de
voorafgaande 4
kwartalen

Voorwaarde
werknemer

Geen specifieke
voorwaarden

Waar een kandidaat vinden ?

- Mond aan mond reclame, jouw vriendenkring, sociale media
- **VDAB**
VDAB kan de gepaste kandidaat vinden.
- Actiris Brussel
- Jobsites zoals Jobat, Vacature of Stepstone, Monster.
- Uitzendkantoor.





Beheer uw personeel, sluit aan bij ons **Sociaal secretariaat**

Het sociaal secretariaat van Partena Professional:

- oplossingen op maat; voor uw loon- en personeelsbeheer (bv. [Smartsalary](#), legal all-in)
- vereenvoudigde administratie
- een vaste Payroll Consultant
- praktische tools
- allerlei model documenten ter beschikking
- een uitgebreid netwerk experts om uw vragen te beantwoorden (juridisch, payroll, HR)

Resultaat: u verliest minder tijd aan uw administratie en kunt er toch op rekenen dat alles in orde is.

Stap 2



De verbintenissen van Partena Professional

Uw loon- en personeelsbeheer in goede banen geleid via oplossingen op maat

Beheer uw personeel

Uw loonadministratie met een druk op de knop



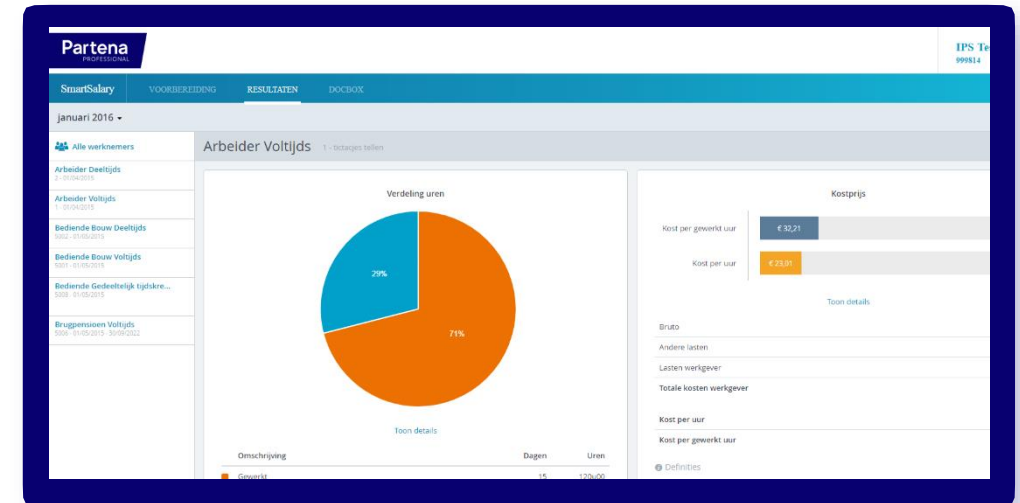
Smartsalary, een intuïtieve digitale omgeving

Hoe werkt het?

- U bereidt de lonen voor
- Uw Payrollconsultant doet de finale check
- Wij betalen de lonen uit op het gekozen tijdstip

In enkele klikken:

- Bekijk en print alle loon- en fiscale documenten via uw tablet of smartphone
- Consulteer het saldo vakantiedagen of het nettoloon, ...
- Geef een wijziging door (verhuizing, geboorte, ...)



- **Snel**
- **Betrouwbaar**
- **Eenvoudig**
- **Waar en wanneer u maar wilt**

Juridische expertise

Een unieke dienst



Legal all-in

- Blijft gefocust op jouw core business
- Een antwoord op al jouw juridische vragen
- Persoonlijke aanpak
- Hoge bereikbaarheid
- Rechtstreeks in contact met onze juristen
- Gemoedsrust voor een prijsje
- Een unieke oplossing op de markt
- Opvolging van de verschillende stappen die mogelijk uit jouw vraag kunnen volgen
- Contactname met alle bevoegde instanties om de situatie uit te klaren

- **Uniek**
- **Snel**
- **Betrouwbaar**
- **Eenvoudig**
- **Waar en wanneer u maar wilt**

Kruispuntbank & RSZ

Gegevens nakijken in de Kruispuntbank

- Zijn alle gegevens van de zaakvoerder correct?
- Klopt het adres van de maatschappelijke zetel?
- Is het adres van uw vestigingseenheid correct?
- Stroken de vermelde activiteiten met de werkelijkheid?
- ➔ Belangrijk voor de RSZ verminderingen & premies (covid bv)

Inschrijving bij de Rijksdienst voor Sociale Zekerheid

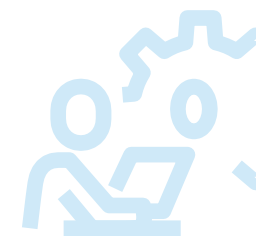
- Rsz-nummer
- Wijzigingen doorgegeven
- Kwartaalaangifte
- MAHIS

TIPS!

*Het ondernemingsloket
Zorgt hiervoor*

TIPS!

*Volmacht geven
aan het sociaal
secretariaat*



Aansluiting bij een dienst voor preventie en bescherming



Het welzijn van uw werknemers is essentieel en zorgt voor betere prestaties !

- Risico's identificeren en advies verstrekken over het globaal preventieplan en het jaarlijks actieplan
- Deelnemen aan onderzoek naar de oorzaken van arbeidsongevallen
- Advies geven over het opstellen van instructies voor werknemers: over informatie, onthaal en vorming
- Uitwerken van een interne noodprocedure
- Organiseren van eerste hulp (EHBO)

TIPS!

Sluit aan bij onze partner

Arbeidsongevallen verzekering

Het is wettelijk verplicht.

De ongevallen tijdens de werkuren en op de weg naar of van het werk.

Het tarief hangt af o.a. van de ongevallenstatistieken binnen het bedrijfstak.

TIPS!

*Sluit aan bij onze
partner
P&V*

Een arbeidsreglement op stellen



Het is wettelijk verplicht.

- Legt de **werking vast van jouw organisatie en van jouw onderneming**,
- bepaalt de **arbeidsvoorwaarden, de rechten en plichten van uw werknemers**.

Volgende info moet vermeld worden in het **arbeidsreglement** :

- Werkuren
- Meet-en controlemethodes
- Verloning
- Stopzetting van het contract
- Jaarlijkse vakantie

TIPS!



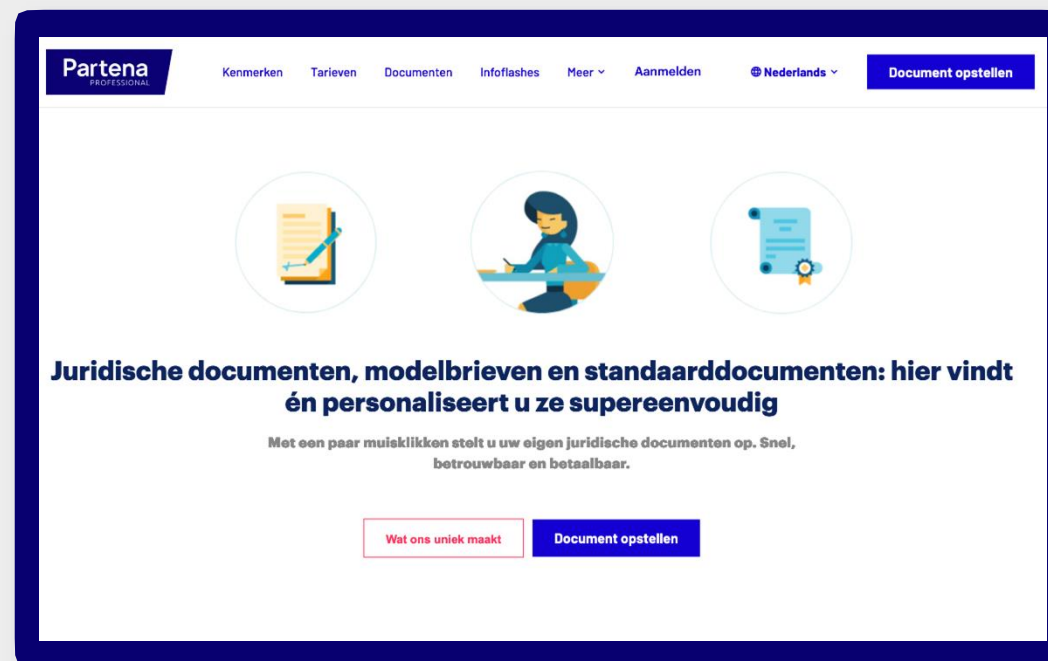


Juridische expertise

Gepersonaliseerde documenten opstellen

LegalSmart, in samenwerking met Lawbox:

- Bibliotheek vol juridische documenten
- Onlinetool om documenten op te stellen
- Conformiteit verzekerd
- Ondersteuning via chatfunctie



- Uniek
- Gemakkelijk
- Snel
- Voordelig
- Betrouwbaar
- Waar en wanneer u maar wilt

Werknemersgegevens & arbeidsovereenkomst

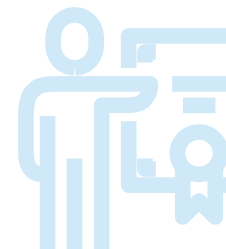
- De werknemersgegevens doorsturen naar het sociaal secretariaat. Dit is belangrijk voor een correcte loonverwerking.
- Maak een schriftelijk arbeidsovereenkomst op



Er is geen proefperiode meer

TIPS!

Modeldocumenten
zijn beschikbaar!



Tewerkstelling aangeven bij de RSZ

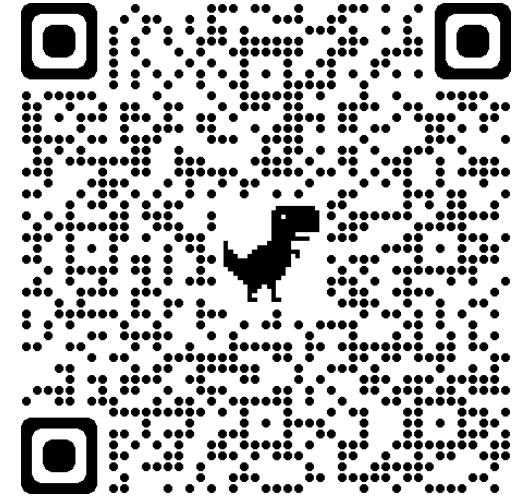


- Maak een Dimona-aangifte aan.

TIPS!

Jouw PRC kan
dit doen!
of online

Maak een afspraak !



Wat heb je nodig ?

- Jouw identiteitskaart
vergeet jouw pincode niet!
- Kopie van de statuten van de rechtspersoon
- Jouw bankkaart om de aansluitingskosten en wettelijke
garanties te betalen
- De gegevens van de startende werknemer

Uw uitdagingen wanneer uw onderneming groeit

De verbintenissen van Partena Professional

Aanwerven

U adviseren over de nodige stappen wanneer de tijd rijp is

Uw personeel beheren

Wij zorgen voor uw personeels- en loonbeheer via oplossingen op maat

Inspelen op nieuwe behoeften

Nieuwe competenties, materiaal, juridisch advies: oplossingen om te beantwoorden aan nieuwe behoeften

Groei-uitdagingen aangaan

Wij begeleiden u bij het aangaan van deze uitdagingen

De 10 verbintenissen van Partena Professional



Het ondernemerschap toegankelijk maken



U adviseren om uw belangen te beschermen



U helpen om uw ideeën in de praktijk om te zetten



U in staat stellen om uzelf beter te beschermen



U gebruik laten maken van ons netwerk van partners



U helpen bij uw eerste aanwerving



Uw administratie vergemakkelijken



Uw personeelsbeheer in goede banen leiden



U helpen om te voldoen aan uw wettelijke verplichtingen



U begeleiden wanneer u groeit

Meer info nodig ?

WEBSITE



Sabine Claeysens

+ 32 471 80 24 91

sabine.claeyssens@partena.be

Carole Tambwe

+32 471 80 35 99

Carole.Tambwe@partena.be

Lieselot Vandenhout

+32 495 34 16 29

lieselot.vandenhout@partena.be