

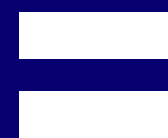


# Infosession Starter

Projet



Expertise

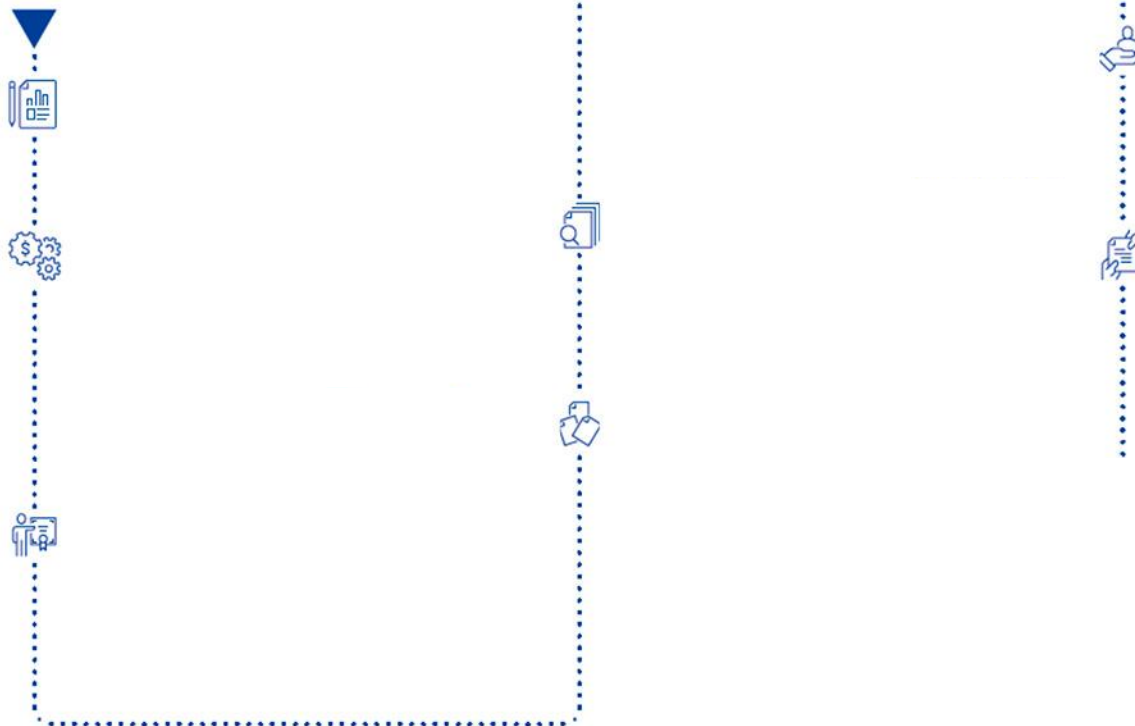


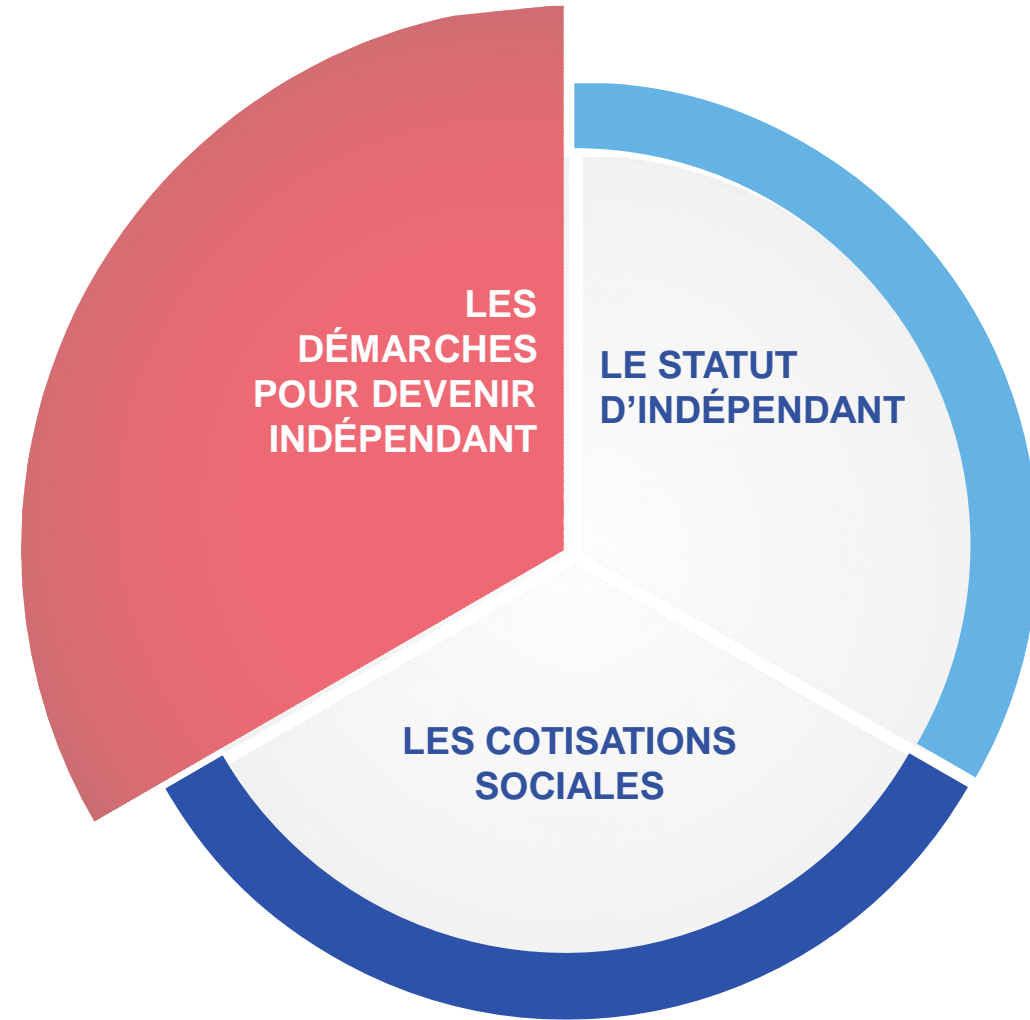
# RÉUSSITE

# Lancer une entreprise en 10 étapes

## Lancer votre entreprise en 10 étapes

Découvrez comment mettre votre entreprise sur les rails en 10 étapes. Vous devez vous charger vous-même de certaines étapes, mais pouvez sereinement en déléguer d'autres à notre guichet d'entreprises.





Personne Physique		Personne Morale	
✓ Peu coûteux au démarrage	✓ Fiscalement moins attrayant	✓ Fiscalement plus attrayant	✓ Lourdeur administrative : notaire, comptables, ...
✓ Simple et rapide	✓ Risques financiers: pas de séparation entre patrimoine privé et professionnel	✓ Scission entre patrimoine privé et professionnel	✓ Coûteux au démarrage
✓ Indépendance, flexibilité, souplesse	✓ Investissements limités	✓ Investissements possibles	✓ Moins rapide et flexible

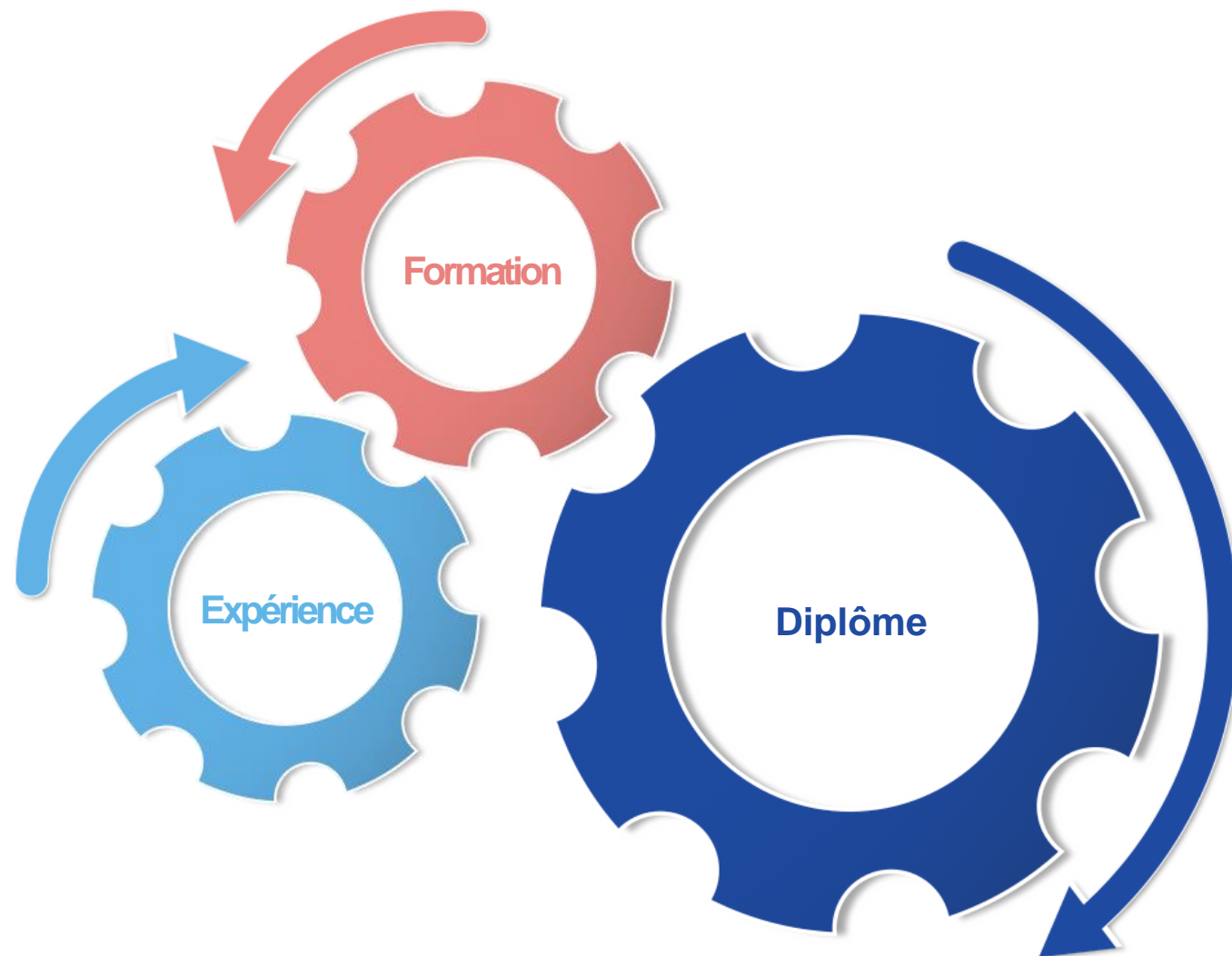
## Les connaissances de gestion de base

### SAUF

- *Activités non commerciales*
- *Vente directe*
- *Non PME*
- *Siège social en Flandre*

### QUI ?

- *L'indépendant*
- *Un préposé*



### SAUF

- *Siège social en Flandre*

### QUI ?

- *L'indépendant*
- *Un préposé*

## Les professions réglementées

- ✓ **Construction et électrotechnique**
- ✓ **Mécanique**
- ✓ **Alimentation**
- ✓ **Nettoyage textile**



## Les autorisations spécifiques

- ✓ Inscription à la TVA
- ✓ Enregistrement à l'AFSCA
- ✓ UNISONO
- ✓ Carte ambulant / forain

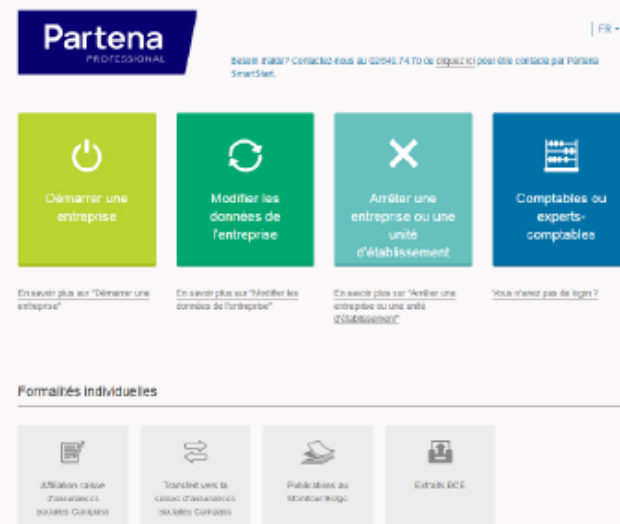
Régime trimestriel	Régime de la franchise de taxe
Déclaration trimestrielle	Déclaration annuelle
Chiffre d'affaires inférieur à 2.500.000 €	Chiffre d'affaires inférieur à 25.000 €
Tous les secteurs d'activités	Certains secteurs d'activités sont exclus
Le client supporte la TVA	Le client ne supporte pas la TVA
L'indépendant ne paie pas la TVA sur ses achats professionnels	L'indépendant ne récupère pas la TVA sur ses achats professionnels



## Gérez le dossier de votre entreprise

### Guichet d'entreprises en ligne pour :

- Créer votre entreprise
- Vous affilier à la Caisse d'assurances sociales
- Cesser votre activité



- *Rapide*
- *Pratique*
- *Simple*
- *Où et quand vous voulez*

# Lancer une entreprise en 10 étapes

## Lancer votre entreprise en 10 étapes

Découvrez comment mettre votre entreprise sur les rails en 10 étapes. Vous devez vous charger vous-même de certaines étapes, mais pouvez sereinement en déléguer d'autres à notre guichet d'entreprises.

### Etape 1

Etablir un business plan convaincant



### Etape 2

Trouvez des financements

### Etape 3

Vérifiez que vous remplissez les conditions requises



### Etape 6

Demandez votre numéro d'entreprise



### Etape 7

Activez votre numéro de TVA



### Etape 5

Etablir les autorisations et licences nécessaires



### Etape 4

Choisissez votre statut et votre forme juridique

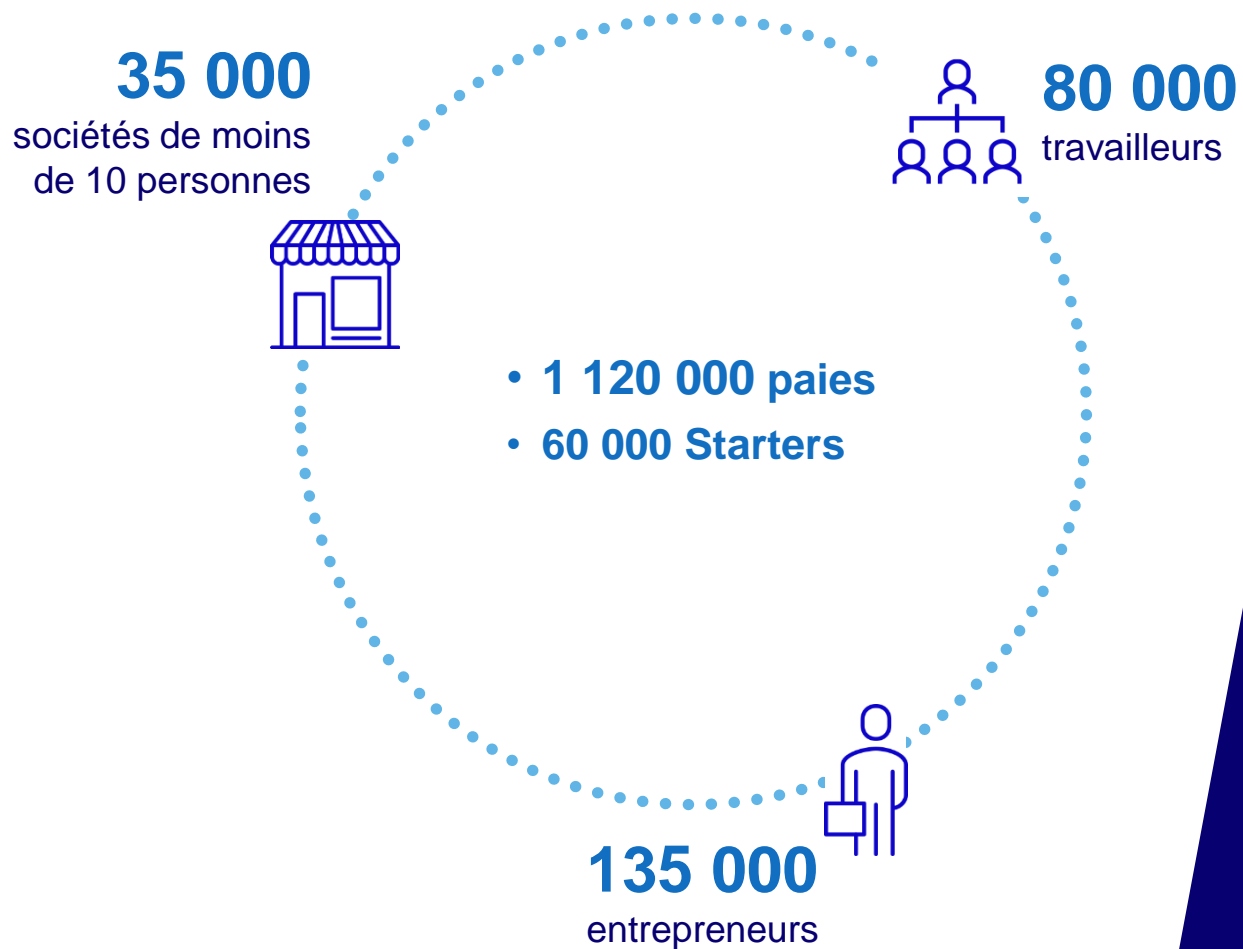
### Etape 8

Affiliez vous à une Caisse d'assurance sociale

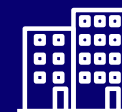


Nous sommes déjà ici

## Qui sommes-nous ?



## Partena Professional en chiffres



32 agences



1.800 collaborateurs

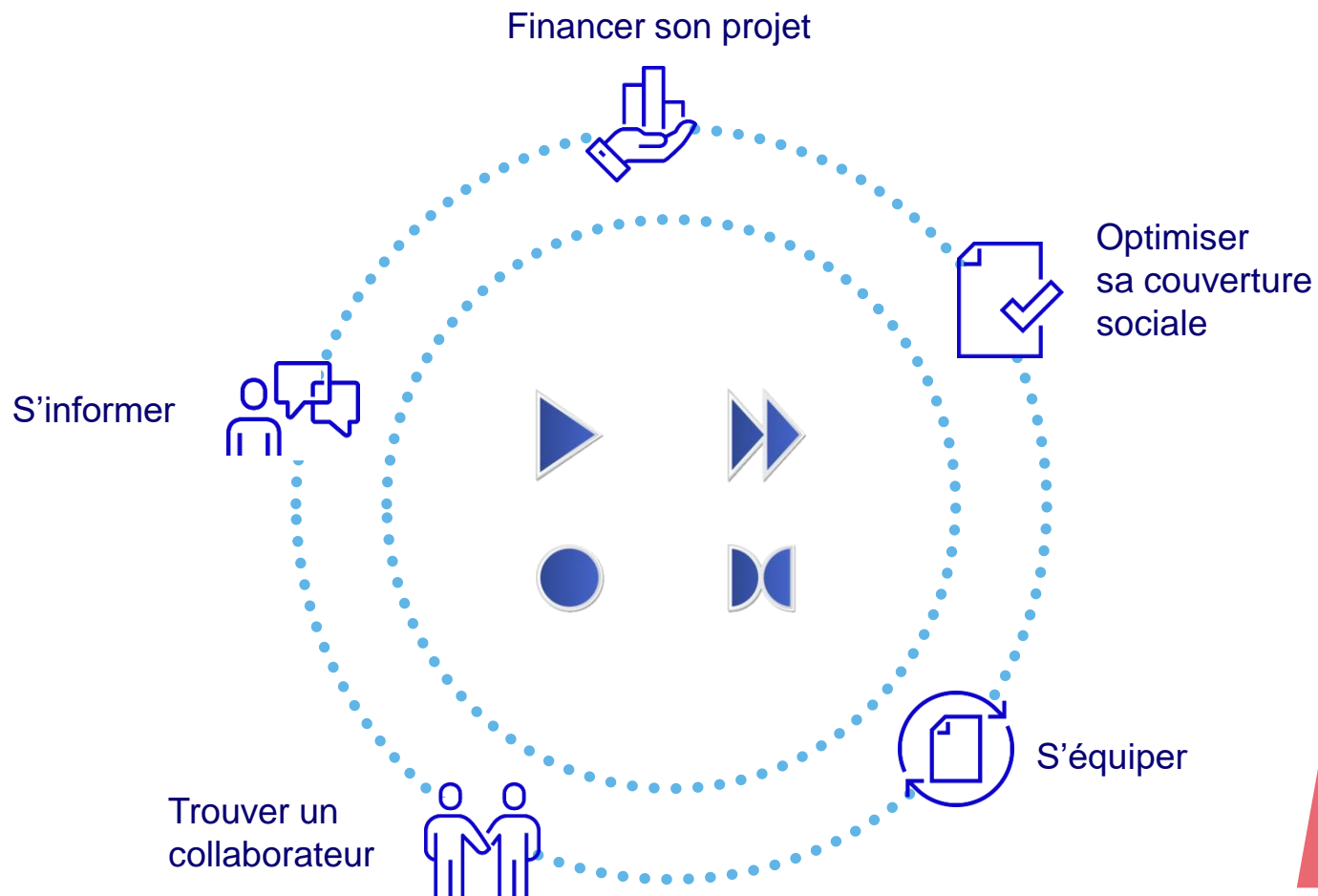
80

80 ans d'expérience



195.000.000 euros de CA

# Solution “tout-en-un” pour développer votre business



- **Nos métiers de base**
  - Guichet d'entreprises
  - Caisse d'assurances sociales
  - Secrétariat social
- Un large éventail d'**expertises** et de **services complémentaires**
- Un vaste **réseau de partenaires**

**Résultat** : l'assurance de pouvoir entreprendre sans crainte et la certitude :

- d'être toujours en ordre dans votre administration
- de prendre les bonnes décisions
- d'être bien protégé



## Nos solutions

Financez vos projets de croissance grâce aux primes et subsides pour les entreprises



Découvrez à quels subsides vous avez droit et mettez toutes les chances de votre côté

Pour aller encore plus loin afin d'aider les entreprises à se développer, **nous nous sommes associés à Subsiconseils** pour vous proposer un service complet afin de vous aider à financer vos projets de croissance:

- Nous identifions l'ensemble des subsides auxquels vous pouvez prétendre
- Nous préparons et introduisons votre dossier auprès de l'administration
- Nous assurons le suivi jusqu'au paiement de la prime sur le compte de l'entreprise.



### Devenez membre Freemium

- ✓ Vous démarrez votre activité
- ✓ Vous avez moins de 30 ans
- ✓ Et affilié.e auprès de Partena Professional (ASI)
- ✓ Demandez votre code promo par mail [info@izeo.be](mailto:info@izeo.be)

Gratis!

## Vos avantages

- *Recouvrement de factures*
- *Assistance juridique de 1<sup>ère</sup> ligne*
- *4 protections juridiques*
  - *Médiation en cas de litiges commerciaux & sociaux :*
    - 1x par an
    - 900€/an
  - *E-réputation*
    - 15000 €/sinistre
    - 5000 € de nettoyage de l'info
  - *Pénale\**
    - 25.000 € frais d'expert, d'avocats, de justice
  - *Fiscale (bouclier fiscal)\**
    - *En cas de litige avec l'administration fiscale, intervention dans la phase administrative et judiciaire*
    - *Valable pour les revenus déclarés l'année qui suit votre année d'affiliation.*

\* Pas pour les membres Freemium



# Nos solutions

## Financez votre projet



## Vos avantages

- *Microcrédits professionnels de 500 à 15.000 €*
  - *Conseils gratuits*
  - *Aide à la création d'un business plan*
- 
- *Obtention de nouveaux fonds*
  - *Public large et international*
  - *Attire de nouveaux utilisateurs*
  - *Construit l'identité du produit*



# Nos solutions

## Optimisez votre couverture sociale



**Assurances**  
P&V



**Mutuelle**  
Partenamut

## Vos avantages

- *Meilleure protection*
- *Avantage fiscal*
- *Gamme de produits spécifiques pour les entrepreneurs*
  
- *Assurances hospitalisation*
- *Assurances soins dentaires*





## Nos solutions

### Leasing pour indépendants & PME – My Fleet



## Vos avantages

- *Un service complet de A à Z, incluant selon vos souhaits les assurances, un véhicule de remplacement, les pneus hiver, une carte carburant, etc;*
- *un outil en ligne pour configurer le/les véhicule(s) dont vous avez besoin;*
- *des offres transparentes;*
- *pas de grands investissements;*
- *un soutien financier de la part de microStart*
- *une facture mensuelle qui se comptabilise comme frais;*
- *des conseils en matière de fiscalité automobile....*

# Développez vos activités avec les réseaux sociaux !



**My Social Access**  
by Partena Professional

Les réseaux sociaux sont devenus incontournables pour votre marque, produit ou service et les opportunités y sont infinies.

- **Vous n'avez pas (toutes) les clés pour communiquer en ligne ?**
- **Vous n'avez pas le temps ?**
- **Vous ne disposez pas des ressources nécessaires ?**

**Nous si.** Et pour vous épauler, en tant que client Partena Professional, nous vous proposons **3 formules au choix.**

**Pourquoi** souscrire à My Social Access ?

Grâce à My Social Access, vous communiquez sur les réseaux sociaux de façon professionnelle avec l'aide de nos différents experts.

Nos 3 formules vous permettent d'en maîtriser les coûts et de vous concentrer sur ce que vous faites de mieux : votre métier.

Plus d'infos : <https://mysocialaccess.be/>

# parentia... bien plus qu'une caisse d'allocations familiales

Chaque indépendant est le bienvenu



## Service de qualité

- paiement correct et ponctuel
- facilement accessible
- conseil personnalisé et sur mesure



## Leader du marché en allocations familiales

- 400.000 familles et 700.000 enfants
- actif en Wallonie, à Bruxelles et en Flandre



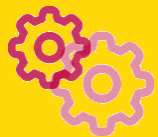
## Guide pragmatique

- dans les démarches administratives familiales et le développement des enfants (astuces, check-lists, formulaires...)



## Choisissez Parentia

- service gratuit
- prime de naissance: allant jusqu'à plus de 1.000 EUR par enfant
- transfert de dossier : facile et sans souci



## Outils digitaux : [www.parentia.be](http://www.parentia.be)

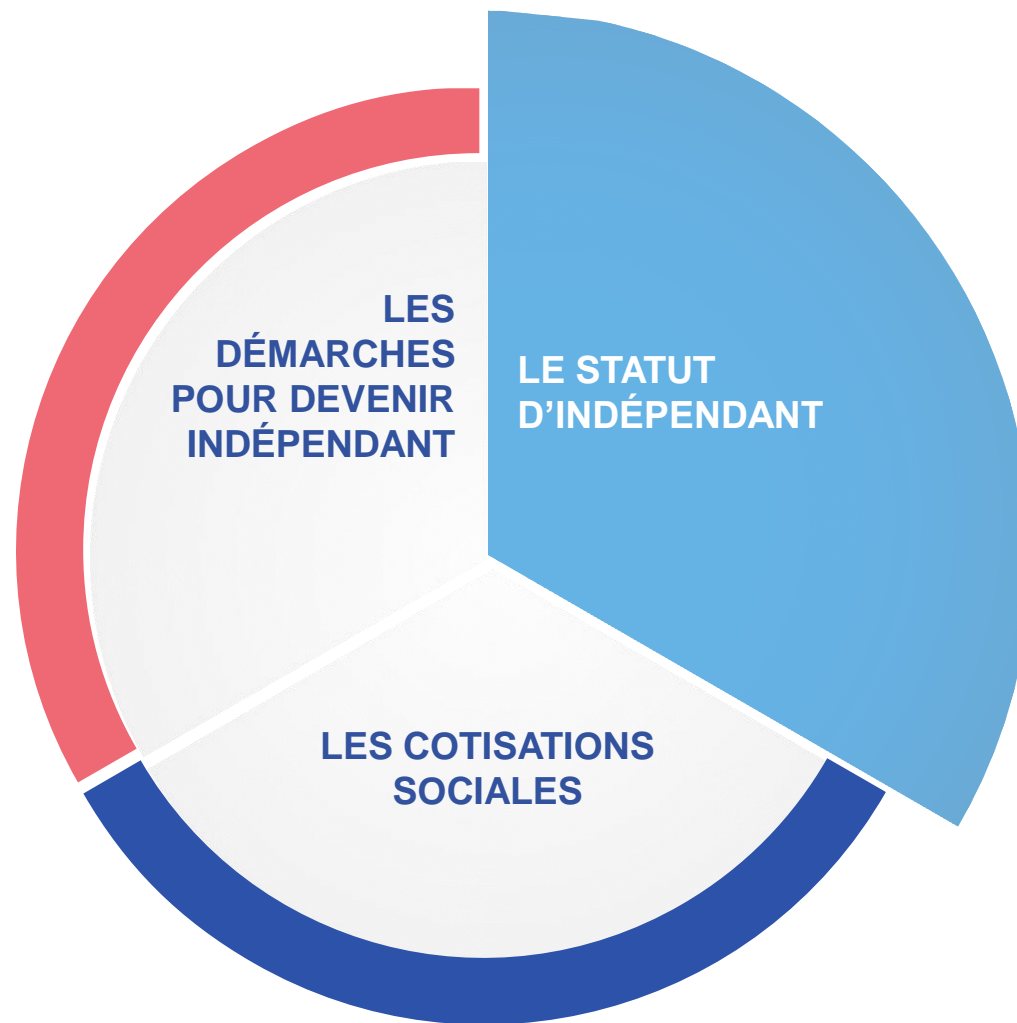
- plateforme d'informations à la pointe du secteur
- My Parentia : dossier en ligne
- affiliation simple et rapide
- demande de prime de naissance en ligne



## Contactez-nous

- réseau d'agences étendu
- rendez-vous téléphonique à l'heure qui vous convient
- [www.parentia.be](http://www.parentia.be)

Près des parents, dès les premiers instants.



**TIPS !**

**Attention à la date  
de début de mandat  
dans une société**

**TIPS !**

**Trimestre entamé  
= payé !**

### **Pourquoi**

Il s'agit d'une obligation afin de garantir ses droits sociaux :  
pension, allocation familiale, soins de santé.

### **Quand**

Dès le 1<sup>er</sup> jour d'activité.

### **Qui**

Toute personne physique qui exerce une activité professionnelle en raison de laquelle elle n'est pas engagée dans les liens d'un contrat de travail ou d'un statut.

**Pas d'obligation de  
revenus !**

**LE STATUT**

## Personne Physique

- Aidant, Conjoint aidant.

**TIPS!**

*Responsabilité  
solidaire*

## Personne Morale

- Administrateur, gérant, associé actif.

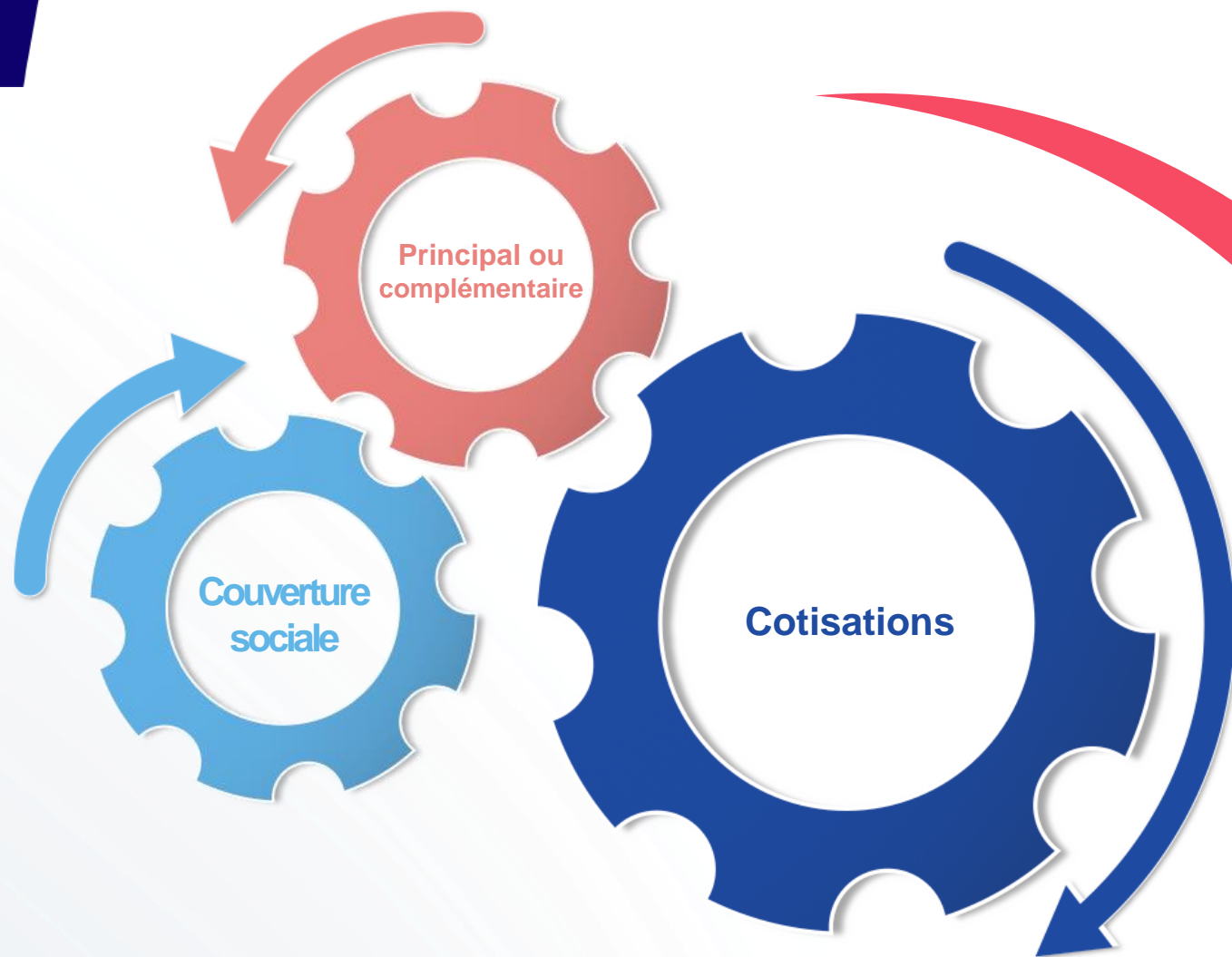
## Complémentaire ?

## Principal ?

**TIPS !**

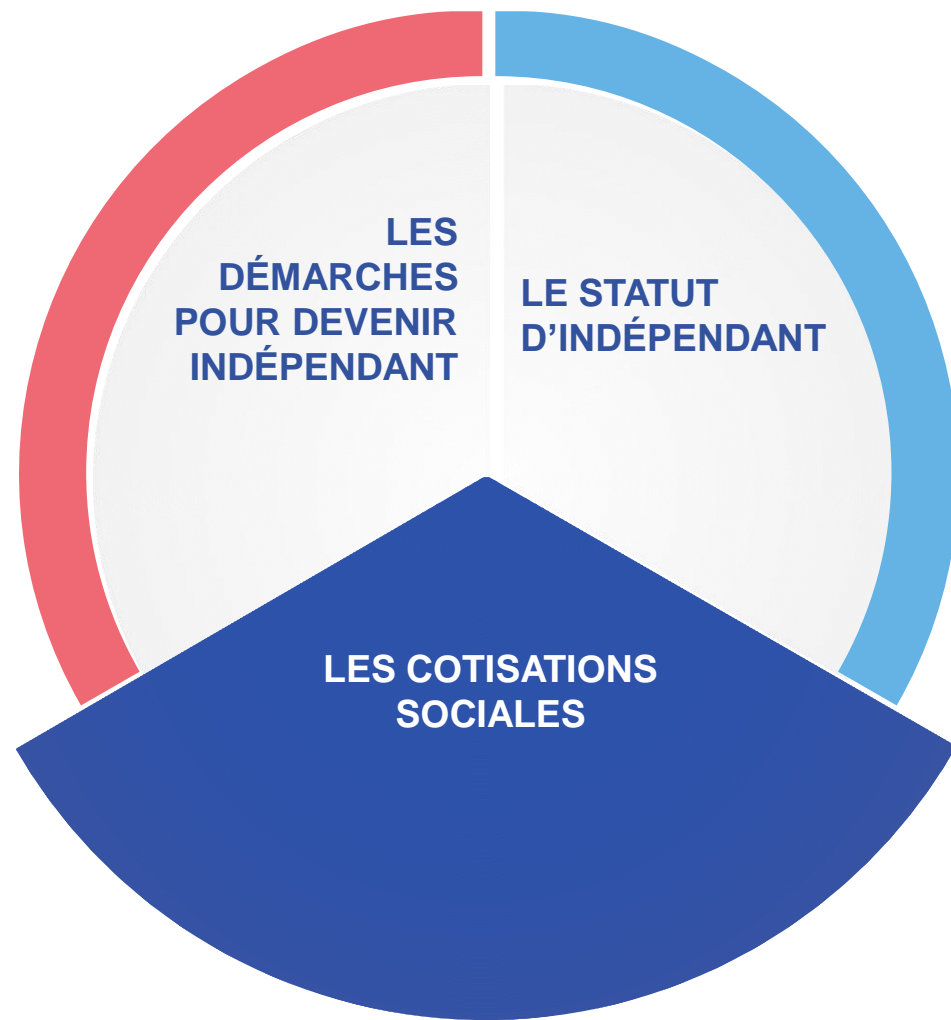
*Tremplin  
indépendant*

- *Autre couverture sociale*
- *Allocation familiale, chômage, pension, activité salarié, indemnités maladies.*



**Partena**







## Méthode de calcul des cotisations

- Revenu annuel net
- Trimestriel
- Provisoire
- Régularisation



## CONCRÈTEMENT

Jules ne sait pas combien il va gagner donc il cotise au minimum : 750,27 € ce qui correspond à un revenu de 14.042,56 €.

En 2022, le SPF Finances nous communique le revenu réel de Jules qui est de 20.000 € : Partena va pouvoir adapter les cotisations.

**2020**

*Provisoire*

**2022**

*Définitif*

*Et Julie comme  
complémentaire  
alors ?*

Revenu réel	Cotisation provisoire	Cotisation définitive	Différence
20.000 €	750,27 €	1.068,56 €	318,29 €
	750,27 €	1.068,56 €	318,29 €
	750,27 €	1.068,56 €	318,29 €
	750,27 €	1.068,56 €	318,29 €
Total	3.001,08 €	4.274,24 €	1.273,16 €

*Nouvelle méthode  
de calcul plus  
souple !*

*Pensez à adapter  
le montant de  
vos cotisations  
sociales  
provisoires !*

**TIPS !**

**Adaptez ce  
montant  
vous-même !**

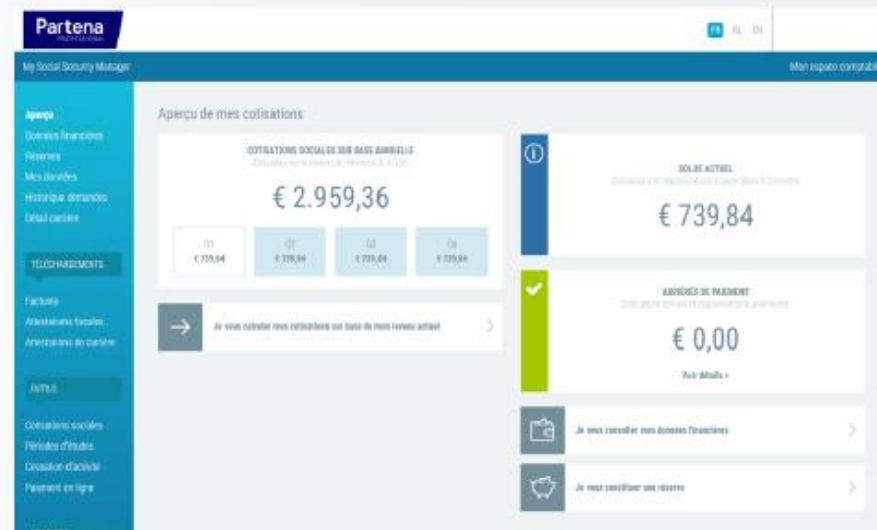
**TIPS !**

**Payez à temps  
afin d'éviter des  
majorations**

## Gérez votre dossier social

### My Social Security Manager pour :

- Consultez et modifiez facilement votre dossier en ligne.
- Visualisez toutes vos infos sur votre sécurité sociale, votre carrière et vos informations financières mises à jour en temps réel.
- Exportez vos documents en quelques clics.
- Adaptez vous-même le montant de vos cotisations sociales.
- Simulez ou demandez un délai de paiement (cotisations impayées).
- Posez une question à votre gestionnaire => réponse dans les 24 h.
- Signalez votre cessation d'activité.



- **Rapide**
- **Simple**
- **Où et quand vous voulez**
- **Régulièrement de nouvelles fonctionnalités**

# Un coup de pouce **TIPS!** pour démarrer ?

En tant que Starter à titre principal, vous avez la possibilité de demander une réduction des cotisations sociales.

Deux seuils de réduction sont possibles :

- Si le revenu annuel est inférieur à 7251,66 € : cotisation trimestrielle de 387,45 € (frais de gestion inclus).
- Si le revenu annuel indépendant est inférieur à 9.361,72 € : cotisation trimestrielle de 500,18 € (frais de gestion inclus).

## **4 premiers trimestres civils**

**Tous les droits à la sécurité sociale (pension, soins de santé, incapacité de travail, allocations familiales) sont maintenus.**

# Cotisations de sociétés

- Les sociétés doivent également s'affilier auprès d'une caisse d'assurances sociales et verser une cotisation annuelle forfaitaire.
- Deux montants : en fonction du bilan de l'avant-dernier exercice comptable (702 954,47€) soit 347,50€ ou 868€.
- Exonération possible **TIPS!**

# À quoi servent les cotisations sociales

Couverture sociale	
Pension	Identique aux salariés
Indemnités maladie et invalidité	Dès le 1 <sup>er</sup> jour si plus de 8 jours au total
Allocations familiales	Identique aux salariés
Repos de maternité	12 semaines
Aide à la maternité	Titres services
Prime de naissance	Identique aux salariés
Droits passerelles	Uniquement pour les indépendants
Congés de paternité	15 jours (naissance apd 01/01/2021)



# Lancer une entreprise en 10 étapes

## Lancer votre entreprise en 10 étapes

Découvrez comment mettre votre entreprise sur les rails en 10 étapes. Vous devez vous charger vous-même de certaines étapes, mais pouvez sereinement en déléguer d'autres à notre guichet d'entreprises.

### Etape 1

Etablir un business plan convaincant



### Etape 2

Trouvez des financements

### Etape 3

Vérifiez que vous remplissez les conditions requises



### Etape 6

Demandez votre numéro d'entreprise



### Etape 7

Activez votre numéro de TVA



### Etape 9

Mettez vos allocations familiales et votre mutuelle en ordre



### Etape 10

Souscrivez à des assurances complémentaires pour mieux vous protéger



### Etape 8

Affiliez vous à une Caisse d'assurance sociale



**YOU DID IT !**

**Partena**  
PROFESSIONAL



**Alors, vous  
vous êtes décidé  
à faire le grand  
saut ?**

**Une nouvelle aventure va peut-être  
bientôt commencer pour vous...**

**C'est pour cela que nous tenons à  
vous donner un petit coup de pouce !**

Une fois que vous aurez démarré votre activité avec Partena Professional, présentez ce coupon et nous vous offrirons l'activation de votre numéro de TVA.

**Code d'activation : STARTERSUMMERPROMO**

#### Conditions d'action

1. Vous avez participé à l'une de nos séances d'information pour starters en juillet, août ou septembre.
2. Vous lancez votre activité avec Partena Professional avant le 31/12/2021
3. Présentez-nous ce coupon lorsque vous lancez votre activité ou donnez le code d'activation « STARTERSUMMERPROMO »



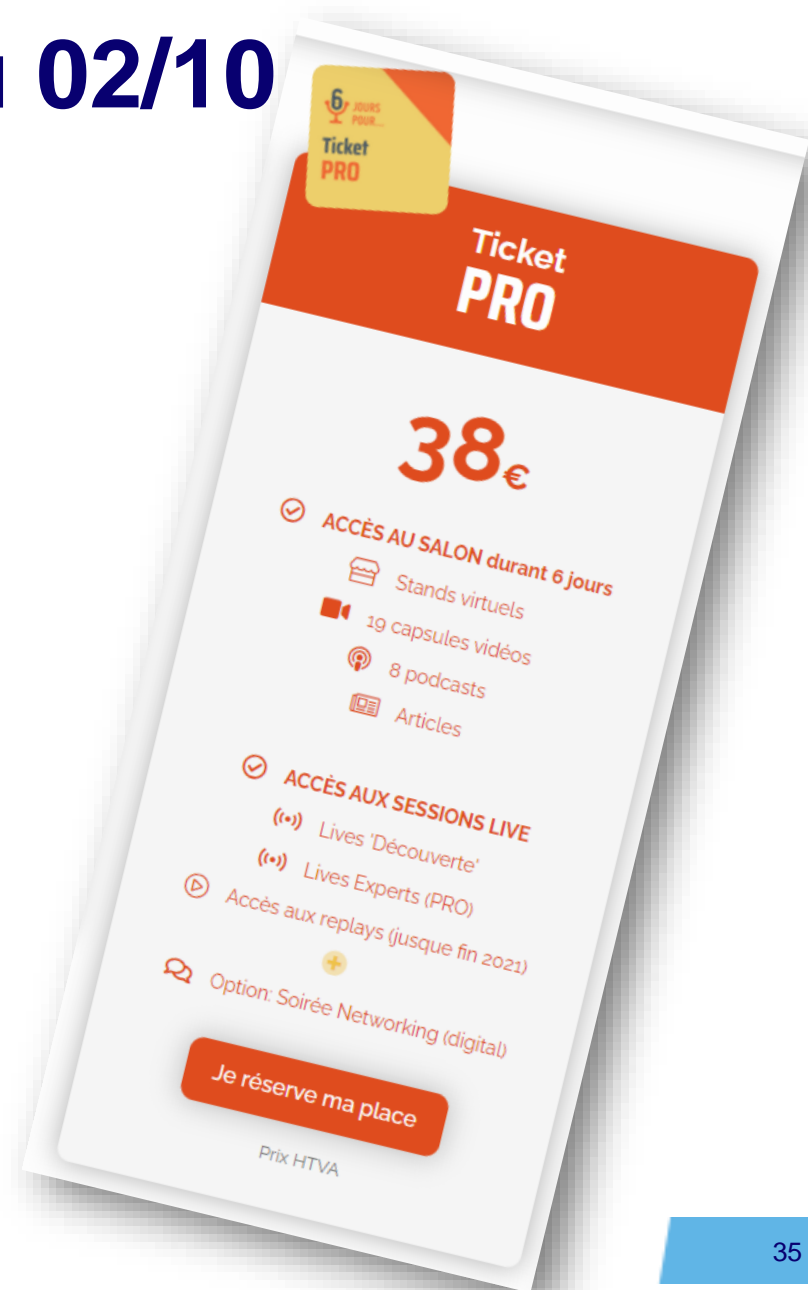
# du 27/09 au 02/10

Participez au salon virtuel 6 JOURS POUR.

Bénéficiez d'un ticket Pro gratuit d'une valeur de 38€00 hors TVA

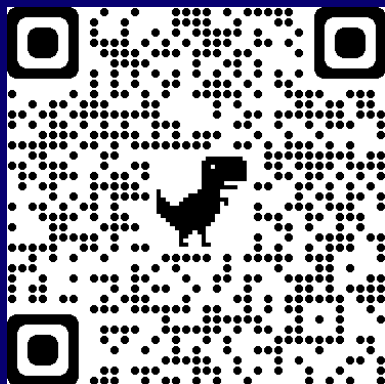
Code **6jp2021PROPartena**

*Le code est à encoder au moment de l'inscription.*



# POUR TOUS CEUX QUI CROIENT EN EUX.

**Vous pouvez nous contacter :**



- Par téléphone **+32 2 549 79 79**
- Par e-mail à  
**entreprendre@partena.be**
- En ligne [www.partena-professional](http://www.partena-professional)  
→ Devenir Client

**Partena**  
PROFESSIONAL