

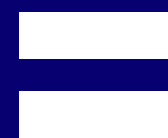


Infosession Starter

Projet



Expertise

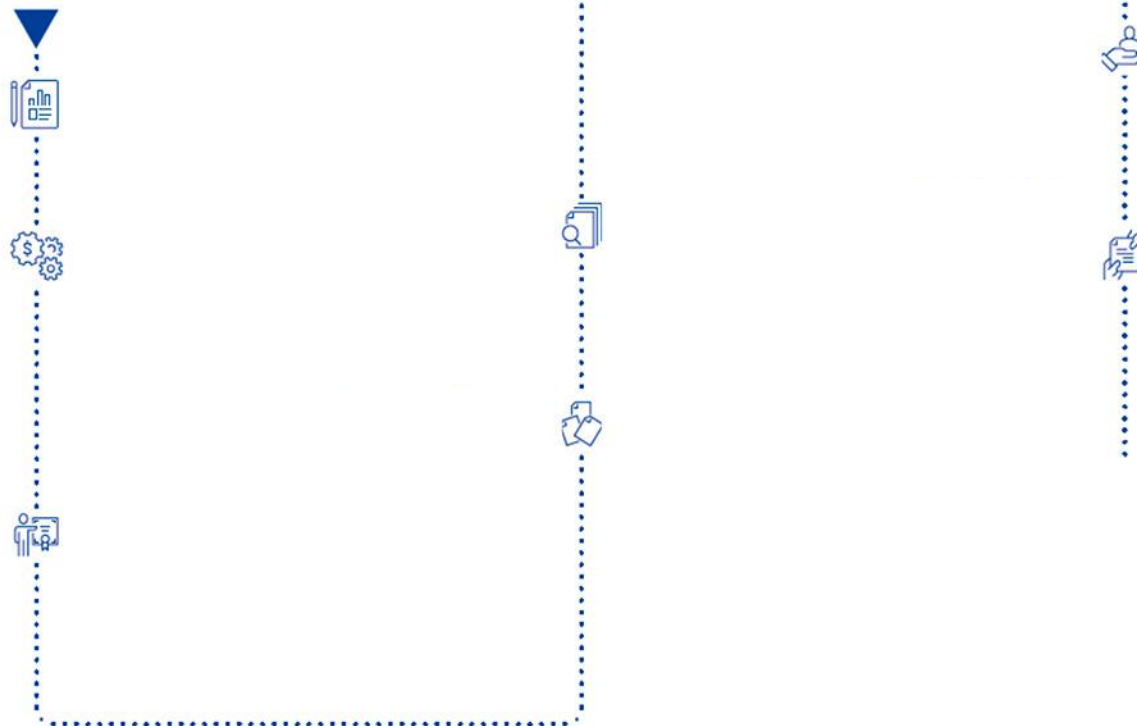


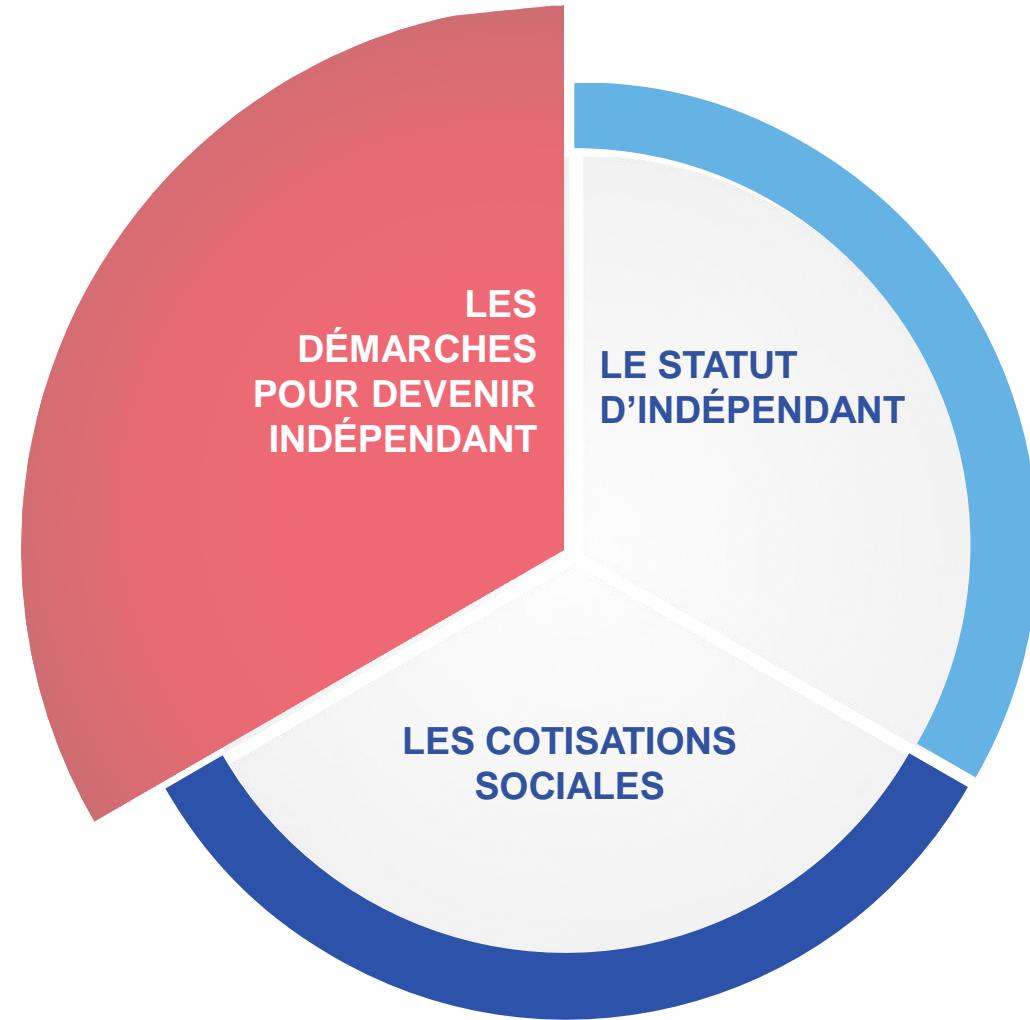
RÉUSSITE

Lancer une entreprise en 10 étapes

Lancer votre entreprise en 10 étapes

Découvrez comment mettre votre entreprise sur les rails en 10 étapes. Vous devez vous charger vous-même de certaines étapes, mais pouvez sereinement en déléguer d'autres à notre guichet d'entreprises.





Personne Physique		Personne Morale	
✓ Peu coûteux au démarrage	✓ Fiscalement moins attrayant	✓ Fiscalement plus attrayant	✓ Lourdeur administrative : notaire, comptables, ...
✓ Simple et rapide	✓ Risques financiers: pas de séparation entre patrimoine privé et professionnel	✓ Scission entre patrimoine privé et professionnel	✓ Coûteux au démarrage
✓ Indépendance, flexibilité, souplesse	✓ Investissements limités	✓ Investissements possibles	✓ Moins rapide et flexible

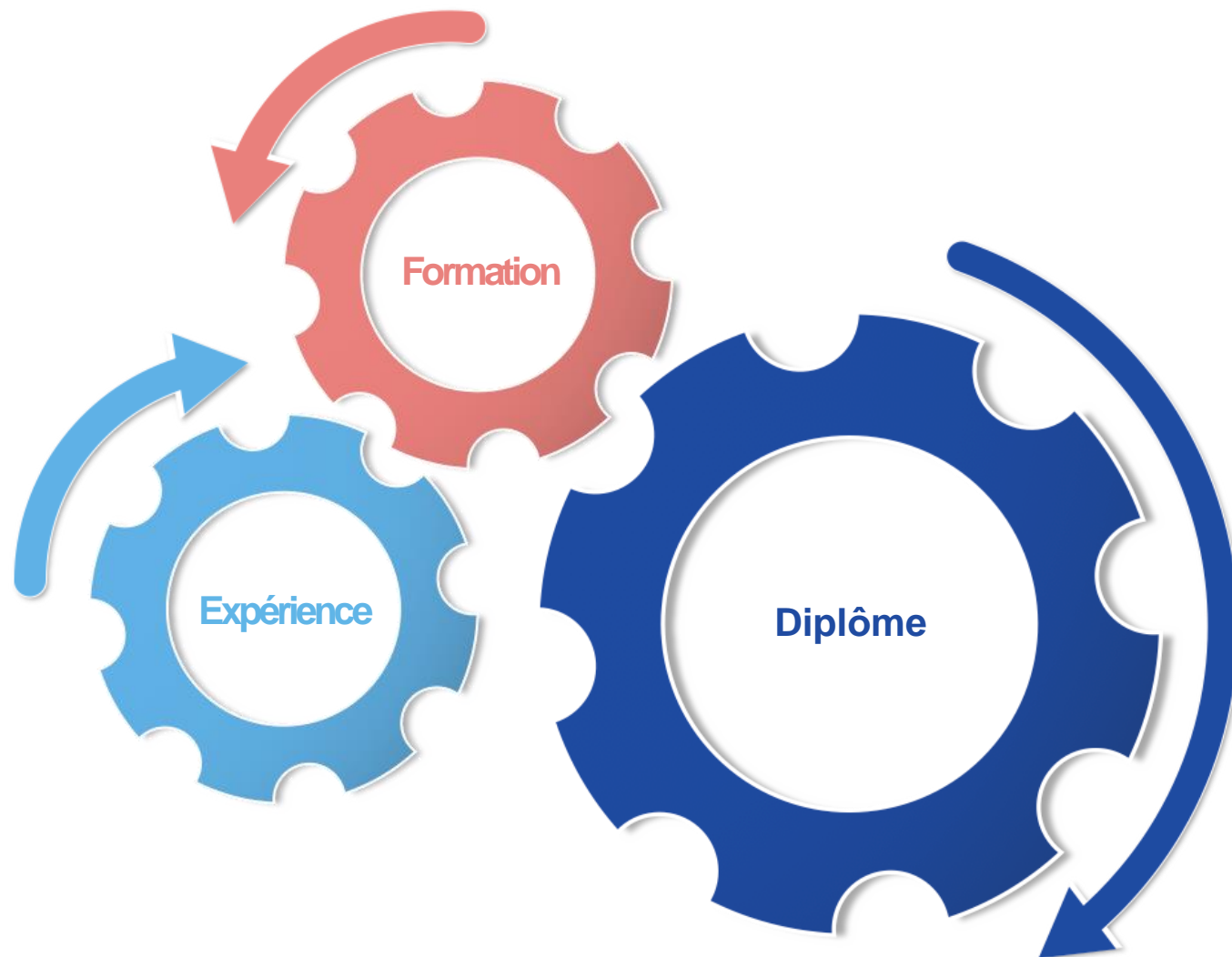
Les connaissances de gestion de base

SAUF

- *Activités non commerciales*
- *Vente directe*
- *Non PME*
- *Siège social en Flandre*

QUI ?

- *L'indépendant*
- *Un préposé*



SAUF

- *Siège social en Flandre*

QUI ?

- *L'indépendant*
- *Un préposé*

Les professions réglementées

- ✓ **Construction et électrotechnique**
- ✓ **Mécanique**
- ✓ **Alimentation**
- ✓ **Nettoyage textile**



Les autorisations spécifiques

- ✓ Inscription à la TVA
- ✓ Enregistrement à l'AFSCA
- ✓ UNISONO
- ✓ Carte ambulant / forain

Régime trimestriel	Régime de la franchise de taxe
Déclaration trimestrielle	Déclaration annuelle
Chiffre d'affaires inférieur à 2.500.000 €	Chiffre d'affaires inférieur à 25.000 €
Tous les secteurs d'activités	Certains secteurs d'activités sont exclus
Le client supporte la TVA	Le client ne supporte pas la TVA
L'indépendant ne paie pas la TVA sur ses achats professionnels	L'indépendant ne récupère pas la TVA sur ses achats professionnels

Gérez le dossier de votre entreprise

Guichet d'entreprises en ligne pour :

- Créer votre entreprise
- Vous affilier à la Caisse d'assurances sociales
- Cesser votre activité



- *Rapide*
- *Pratique*
- *Simple*
- *Où et quand vous voulez*

Lancer une entreprise en 10 étapes

Lancer votre entreprise en 10 étapes

Découvrez comment mettre votre entreprise sur les rails en 10 étapes. Vous devez vous charger vous-même de certaines étapes, mais pouvez sereinement en déléguer d'autres à notre guichet d'entreprises.

Etape 1

Etablir un business plan convaincant



Etape 2

Trouvez des financements

Etape 3

Vérifiez que vous remplissez les conditions requises



Etape 6

Demandez votre numéro d'entreprise



Etape 7

Activez votre numéro de TVA



Etape 5

Etablir les autorisations et licences nécessaires



Etape 4

Choisissez votre statut et votre forme juridique

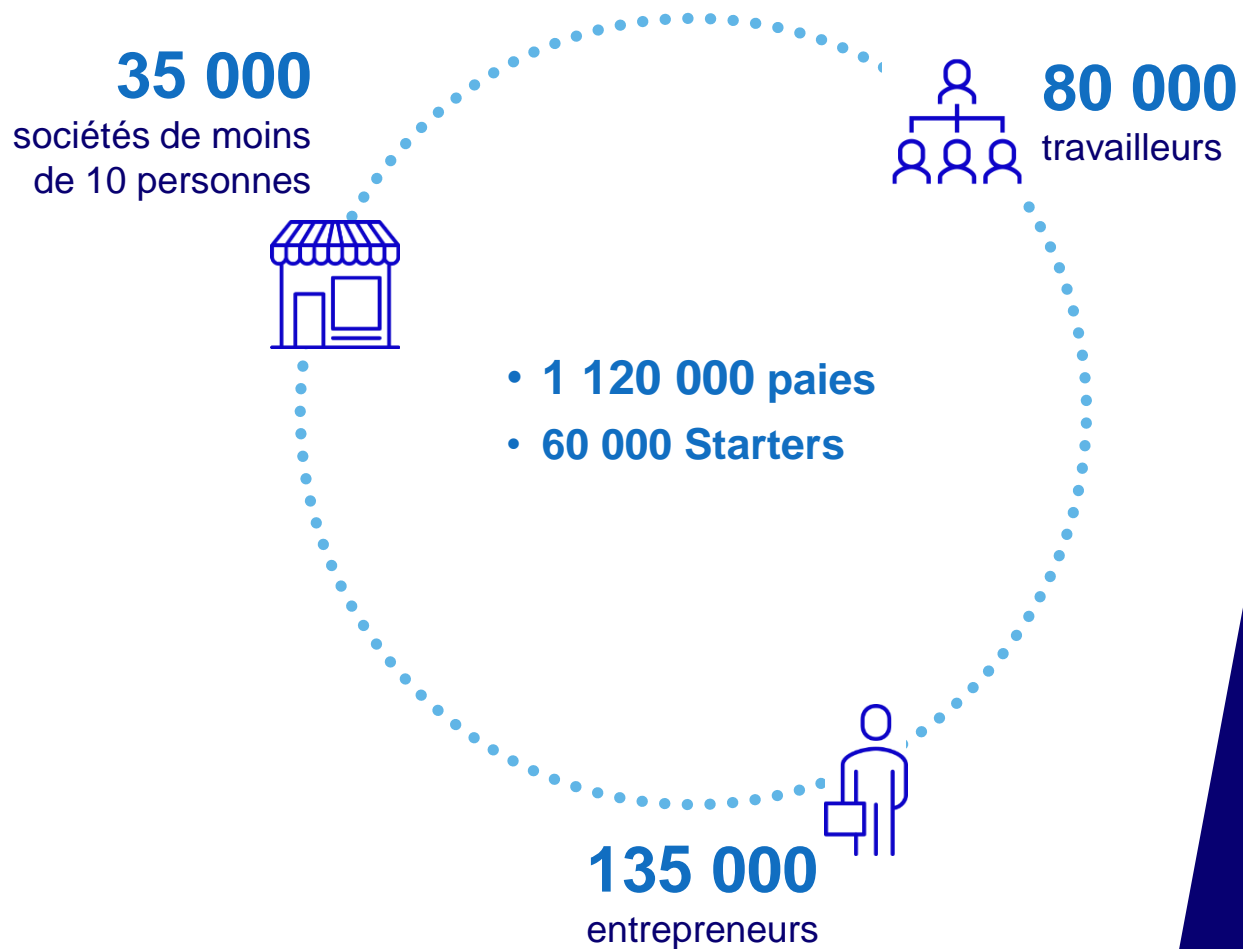
Etape 8

Affiliez vous à une Caisse d'assurance sociale



Nous sommes déjà ici

Qui sommes-nous ?



Partena Professional en chiffres



32 agences



1.800 collaborateurs

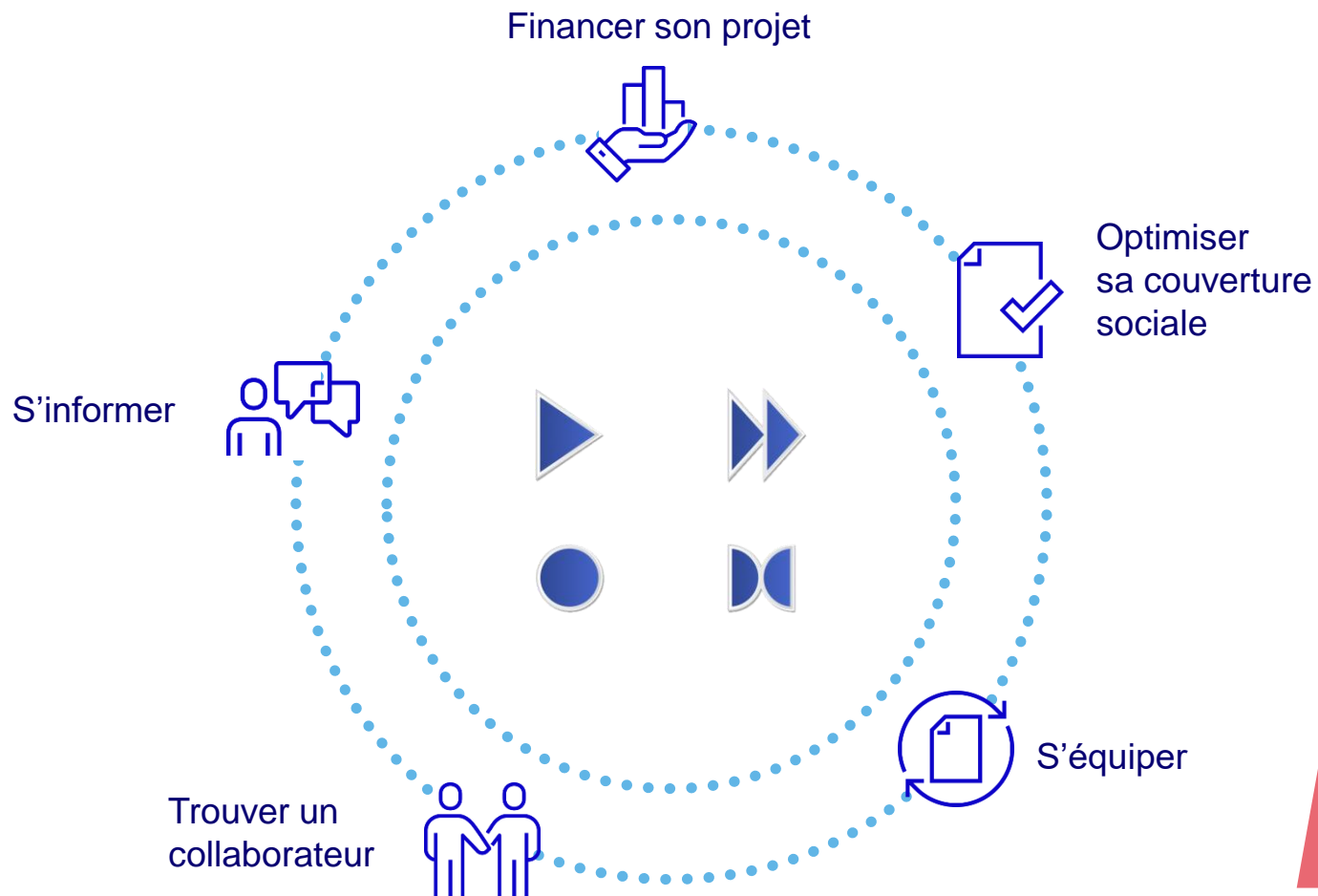
80

80 ans d'expérience



195.000.000 euros de CA

Solution “tout-en-un” pour développer votre business



- **Nos métiers de base**
 - Guichet d'entreprises
 - Caisse d'assurances sociales
 - Secrétariat social
- Un large éventail d'**expertises** et de **services complémentaires**
- Un vaste **réseau de partenaires**

Résultat : l'assurance de pouvoir entreprendre sans crainte et la certitude :

- d'être toujours en ordre dans votre administration
- de prendre les bonnes décisions
- d'être bien protégé



Partena Protect

En collaboration avec Izeo



Gratis!

Devenez membre Freemium

- ✓ Vous démarrez votre activité
- ✓ Vous avez moins de 30 ans
- ✓ Et affilié.e auprès de Partena Professional (ASI)
- ✓ Demandez votre code promo par mail info@izeo.be

Vos avantages

- Recouvrement de factures
- Assistance juridique de 1^{ère} ligne
- 4 protections juridiques
 - Médiation en cas de litiges commerciaux & sociaux :
 - 1x par an
 - 900€/an
 - E-réputation
 - 15000 €/sinistre
 - 5000 € de nettoyage de l'info
 - Pénale*
 - 25.000 € frais d'expert, d'avocats, de justice
 - Fiscale (bouclier fiscal)*
 - En cas de litige avec l'administration fiscale, intervention dans la phase administrative et judiciaire
 - Valable pour les revenus déclarés l'année qui suit votre année d'affiliation.

* Pas pour les membres Freemium

parentia... bien plus qu'une caisse d'allocations familiales

Chaque indépendant est le bienvenu



Service de qualité

- paiement correct et ponctuel
- facilement accessible
- conseil personnalisé et sur mesure



Leader du marché en allocations familiales

- 400.000 familles et 700.000 enfants
- actif en Wallonie, à Bruxelles et en Flandre



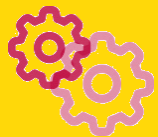
Guide pragmatique

- dans les démarches administratives familiales et le développement des enfants (astuces, check-lists, formulaires...)



Choisissez Parentia

- service gratuit
- prime de naissance: allant jusqu'à plus de 1.000 EUR par enfant
- transfert de dossier : facile et sans souci



Outils digitaux : www.parentia.be

- plateforme d'informations à la pointe du secteur
- My Parentia : dossier en ligne
- affiliation simple et rapide
- demande de prime de naissance en ligne



Contactez-nous

- réseau d'agences étendu
- rendez-vous téléphonique à l'heure qui vous convient
- www.parentia.be

Près des parents, dès les premiers instants.



Nos solutions

Financez votre projet



Vos avantages

- *Microcrédits professionnels de 500 à 15.000 €*
- *Conseils gratuits*
- *Aide à la création d'un business plan*

- *Obtention de nouveaux fonds*
- *Public large et international*
- *Attire de nouveaux utilisateurs*
- *Construit l'identité du produit*



Nos solutions

Optimisez votre couverture sociale



Assurances
P&V



Mutuelle
Partenamut

Vos avantages

- *Meilleure protection*
- *Avantage fiscal*
- *Gamme de produits spécifiques pour les entrepreneurs*

- *Assurances hospitalisation*
- *Assurances soins dentaires*



Nos solutions

Leasing pour indépendants & PME – My Fleet

The logo for ATHLON, featuring a stylized blue 'A' with a yellow swoosh underneath, followed by the word 'ATHLON' in a bold, blue, sans-serif font.

Vos avantages

- *Un service complet de A à Z, incluant selon vos souhaits les assurances, un véhicule de remplacement, les pneus hiver, une carte carburant, etc;*
- *un outil en ligne pour configurer le/les véhicule(s) dont vous avez besoin;*
- *des offres transparentes;*
- *pas de grands investissements;*
- *un soutien financier de la part de microStart*
- *une facture mensuelle qui se comptabilise comme frais;*
- *des conseils en matière de fiscalité automobile....*



Nos solutions

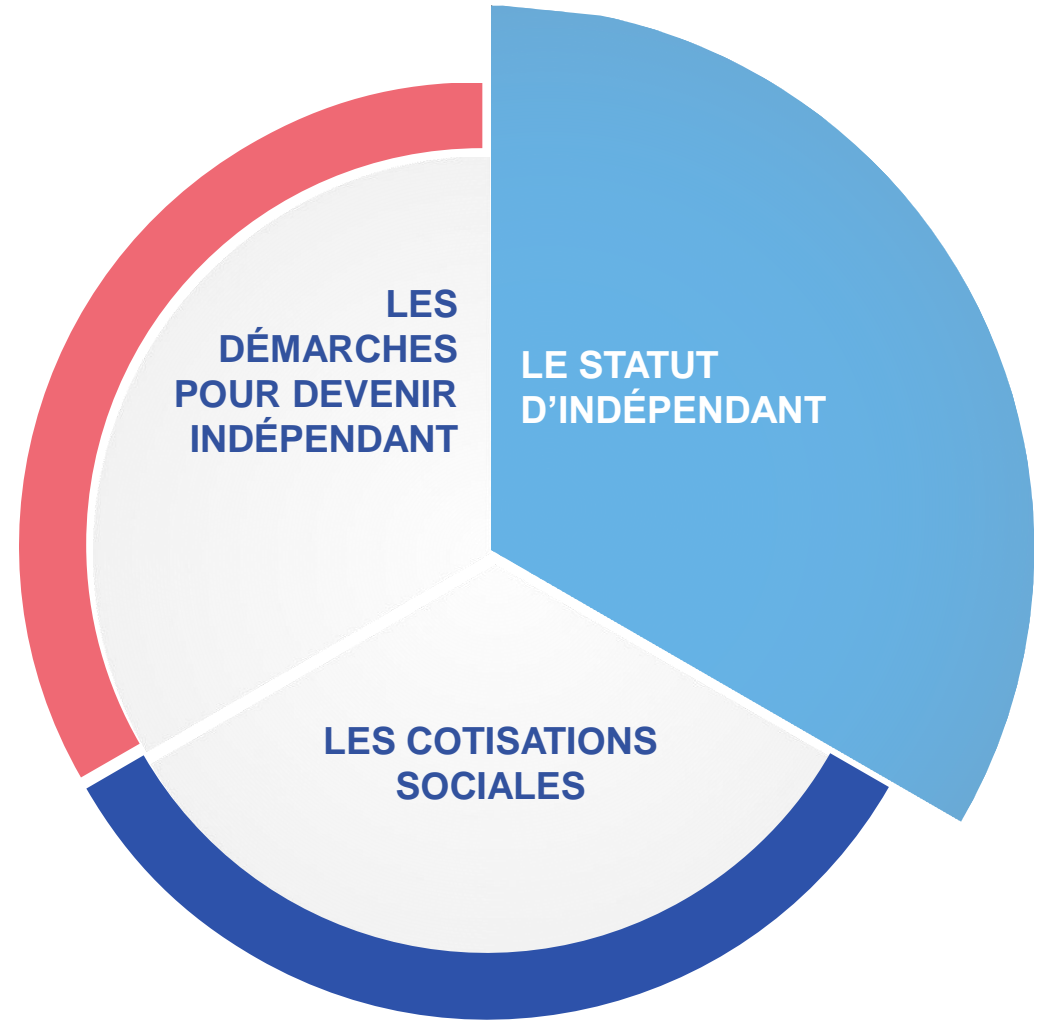
Financez vos projets de croissance grâce aux primes et subsides pour les entreprises



Découvrez à quels subsides vous avez droit et mettez toutes les chances de votre côté

Pour aller encore plus loin afin d'aider les entreprises à se développer, **nous nous sommes associés à Subsiconseils** pour vous proposer un service complet afin de vous aider à financer vos projets de croissance:

- Nous identifions l'ensemble des subsides auxquels vous pouvez prétendre
- Nous préparons et introduisons votre dossier auprès de l'administration
- Nous assurons le suivi jusqu'au paiement de la prime sur le compte de l'entreprise.



TIPS !

**Attention à la date
de début de mandat
dans une société**

TIPS !

**Trimestre entamé
= payé !**

Pourquoi

Il s'agit d'une obligation afin de garantir ses droits sociaux :
pension, allocation familiale, soins de santé.

Quand

Dès le 1^{er} jour d'activité.

Qui

Toute personne physique qui exerce une activité professionnelle en raison de laquelle elle n'est pas engagée dans les liens d'un contrat de travail ou d'un statut.

**Pas d'obligation de
revenus !**

LE STATUT

Personne Physique

- Aidant, Conjoint aidant.

TIPS!

*Responsabilité
solidaire*

Personne Morale

- Administrateur, gérant, associé actif.

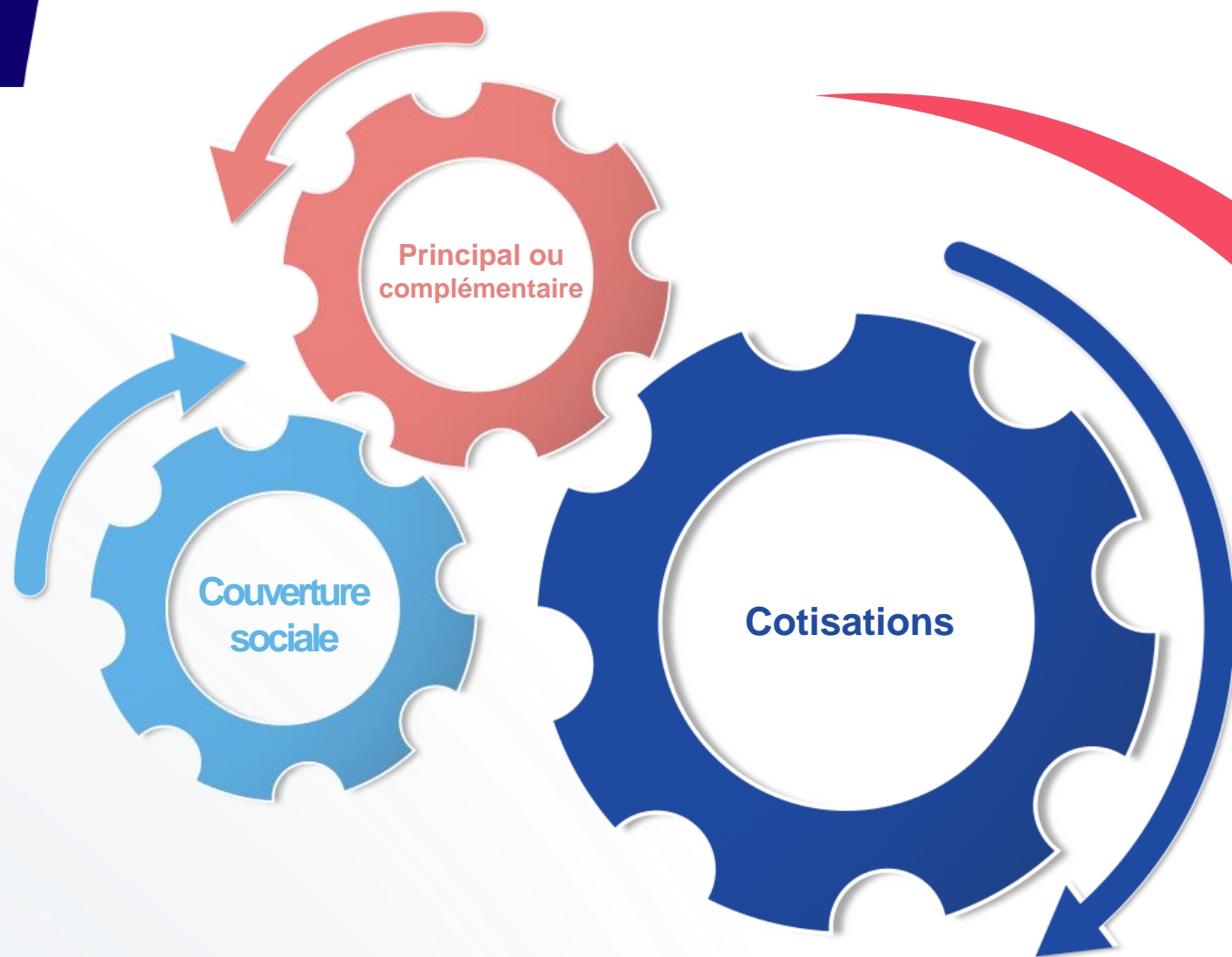
Complémentaire ?

Principal ?

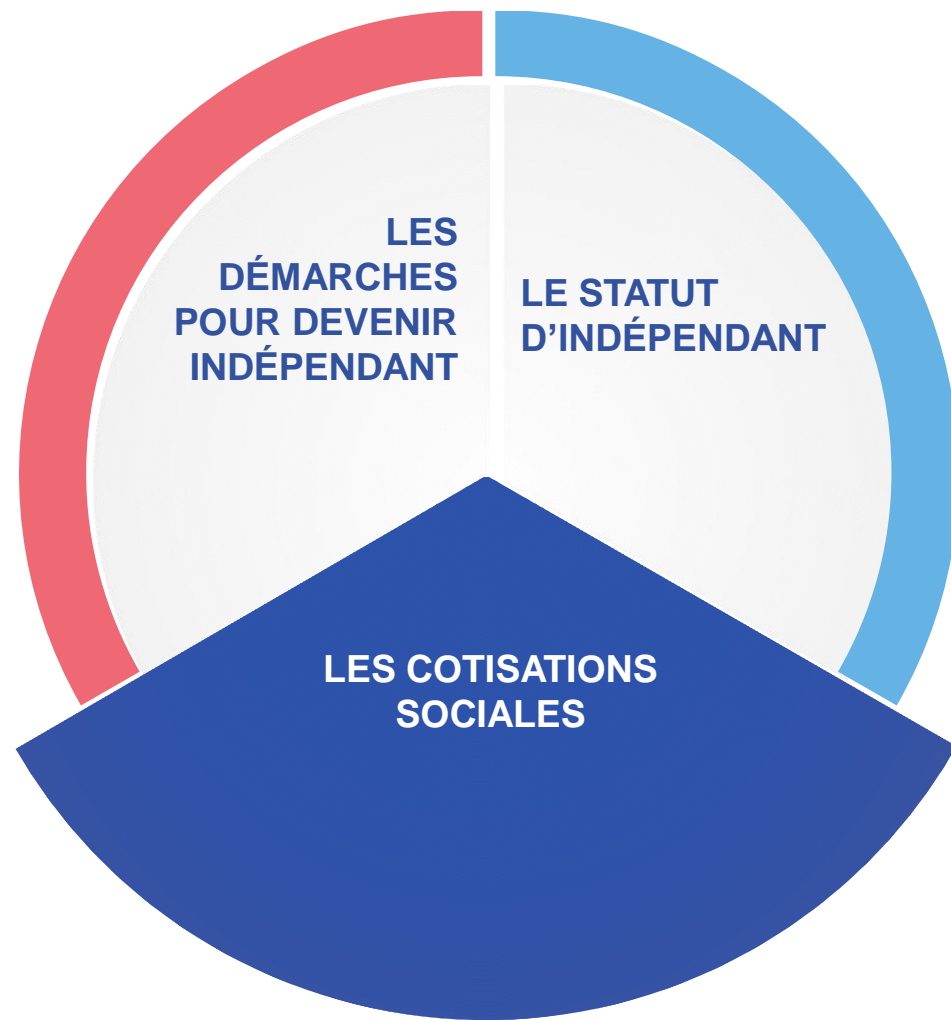
TIPS !

*Tremplin
indépendant*

- *Autre couverture sociale*
- *Allocation familiale, chômage, pension, activité salarié, indemnités maladies.*



Partena





Méthode de calcul des cotisations

- Revenu annuel net
- Trimestriel
- Provisoire
- Régularisation



CONCRÈTEMENT

Jules ne sait pas combien il va gagner donc il cotise au minimum : 750,27 € ce qui correspond à un revenu de 14.042,56 €.

En 2022, le SPF Finances nous communique le revenu réel de Jules qui est de 20.000 € : Partena va pouvoir adapter les cotisations.

2020

Provisoire

2022

Définitif

Et Julie comme
complémentaire
alors ?

Revenu réel	Cotisation provisoire	Cotisation définitive	Différence
20.000 €	750,27 €	1.068,56 €	318,29 €
	750,27 €	1.068,56 €	318,29 €
	750,27 €	1.068,56 €	318,29 €
	750,27 €	1.068,56 €	318,29 €
Total	3.001,08 €	4.274,24 €	1.273,16 €

Nouvelle méthode
de calcul plus
souple !

Pensez à adapter
le montant de
vos cotisations
sociales
provisoires !

TIPS !

**Adaptez ce
montant
vous-même !**

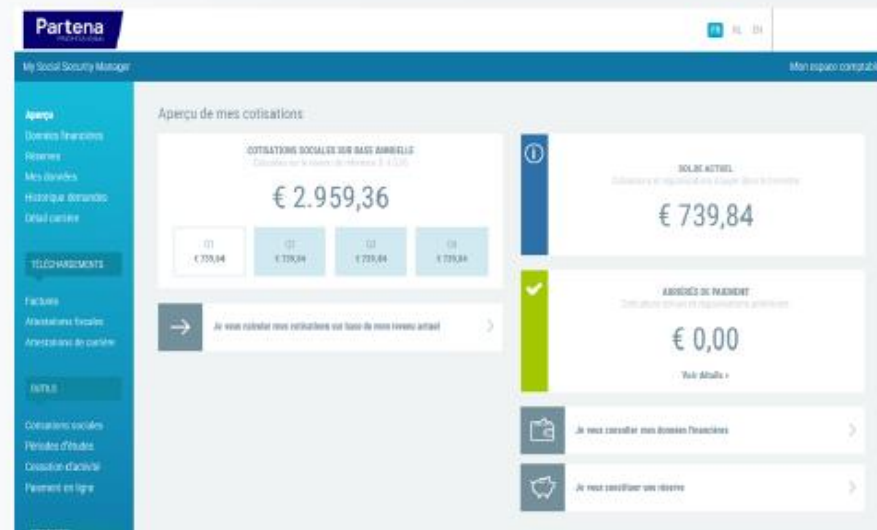
TIPS !

**Payez à temps
afin d'éviter des
majorations**

Gérez votre dossier social

My Social Security Manager pour :

- Consultez et modifiez facilement votre dossier en ligne.
- Visualisez toutes vos infos sur votre sécurité sociale, votre carrière et vos informations financières mises à jour en temps réel.
- Exportez vos documents en quelques clics.
- Adaptez vous-même le montant de vos cotisations sociales.
- Simulez ou demandez un délai de paiement (cotisations impayées).
- Posez une question à votre gestionnaire => réponse dans les 24 h.
- Signalez votre cessation d'activité.



- **Rapide**
- **Simple**
- **Où et quand vous voulez**
- **Régulièrement de nouvelles fonctionnalités**

Un coup de pouce **TIPS!** pour démarrer ?

En tant que Starter à titre principal, vous avez la possibilité de demander une réduction des cotisations sociales.

Deux seuils de réduction sont possibles :

- Si le revenu annuel est inférieur à 7251,66 € : cotisation trimestrielle de 387,45 € (frais de gestion inclus).
- Si le revenu annuel indépendant est inférieur à 9.361,72 € : cotisation trimestrielle de 500,18 € (frais de gestion inclus).

4 premiers trimestres civils

Tous les droits à la sécurité sociale (pension, soins de santé, incapacité de travail, allocations familiales) sont maintenus.

Cotisations de sociétés

- Les sociétés doivent également s'affilier auprès d'une caisse d'assurances sociales et verser une cotisation annuelle forfaitaire.
- Deux montants : en fonction du bilan de l'avant-dernier exercice comptable (702 954,47€) soit 347,50€ ou 868€.
- Exonération possible **TIPS!**

À quoi servent les cotisations sociales

Couverture sociale	
Pension	Identique aux salariés
Indemnités maladie et invalidité	Dès le 1 ^{er} jour si plus de 8 jours au total
Allocations familiales	Identique aux salariés
Repos de maternité	12 semaines
Aide à la maternité	Titres services
Prime de naissance	Identique aux salariés
Droits passerelles	Uniquement pour les indépendants
Congés de paternité	15 jours (naissance apd 01/01/2021)

Lancer une entreprise en 10 étapes

Lancer votre entreprise en 10 étapes

Découvrez comment mettre votre entreprise sur les rails en 10 étapes. Vous devez vous charger vous-même de certaines étapes, mais pouvez sereinement en déléguer d'autres à notre guichet d'entreprises.

Etape 1

Etablir un business plan convaincant



Etape 2

Trouvez des financements

Etape 3

Vérifiez que vous remplissez les conditions requises



Etape 6

Demandez votre numéro d'entreprise



Etape 7

Activez votre numéro de TVA



Etape 5

Etablir les autorisations et licences nécessaires



Etape 4

Choisissez votre statut et votre forme juridique

Etape 9

Mettez vos allocations familiales et votre mutuelle en ordre



Etape 10

Souscrivez à des assurances complémentaires pour mieux vous protéger



Etape 8

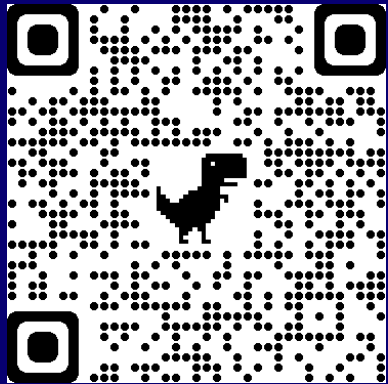
Affiliez vous à une Caisse d'assurance sociale



YOU DID IT !

POUR TOUS CEUX QUI CROIENT EN EUX.

Vous pouvez nous contacter :



- Par téléphone
- Par e-mail à
- En ligne

+32 2 549 79 79

entreprendre@partena.be

www.partena-professional

→ Devenir Client

Partena
PROFESSIONAL