

Informatie over de baremamodule

We herhalen graag even bepaalde principes van de baremamodule voor de klanten die er gebruik van maken.

Alle wijzigingen in de "signaletiekgegevens" met betrekking tot het loon moeten worden gedaan via het scherm "Barema - opvolging"

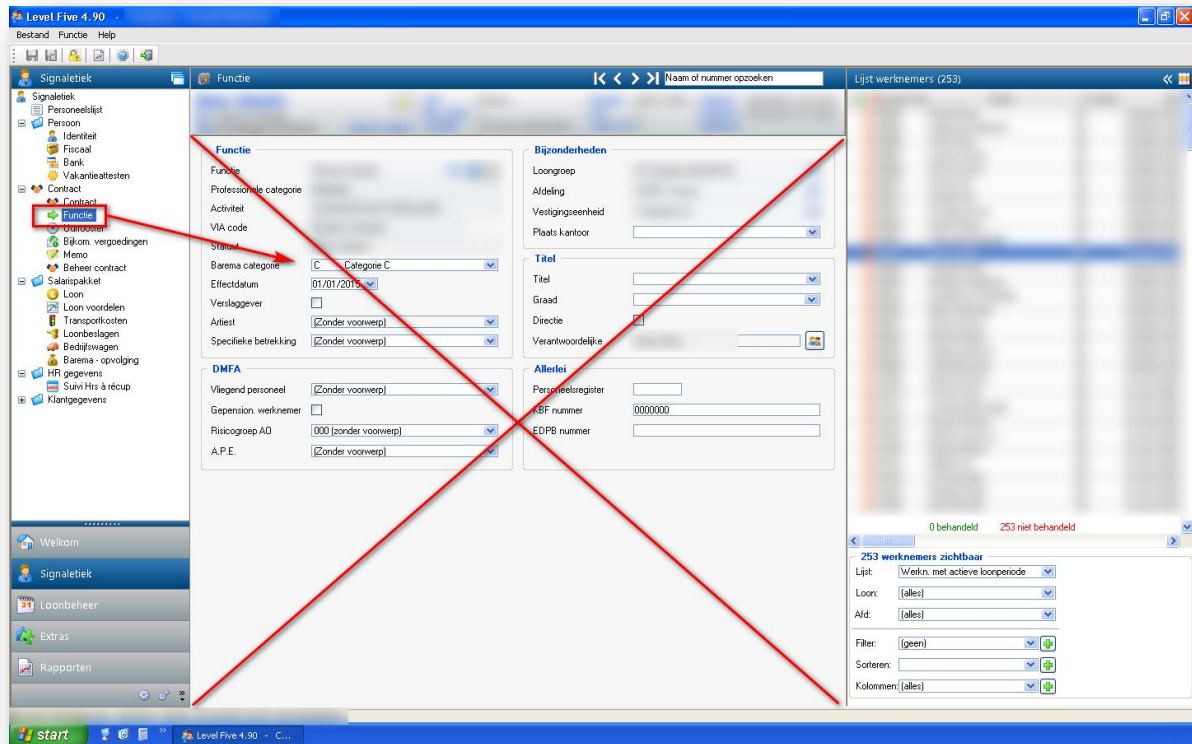
The screenshot shows the 'Barema - opvolging' screen in the Level Five 4.90 software. The interface includes a left sidebar with navigation options like 'Signaletiek', 'Personeellijst', and 'Barema - opvolging'. The main area displays employee details for '200_B CP200 - Employés', including contract type, scale, and category. It also shows 'Situation position au 30/09/2019' with fields for 'Ancienneté' and 'Expérience'. A 'Rémunération' section shows the monthly wage and a 'Loon opleggen' button. At the bottom, a table lists employees with columns for 'Barema', 'Actief', 'Effectdatum', 'FTE', 'Betaald loon', and 'Aanpassing'. A right sidebar shows a list of workers and search filters.

Volgens de Paritaire Comités kan het gaan om anciënniteit, ervaring en beroeps categorie. Deze gegevens hebben invloed op het loon en kunnen alleen in het scherm **"Barema - opvolging"** worden gewijzigd om uitwerking te hebben.

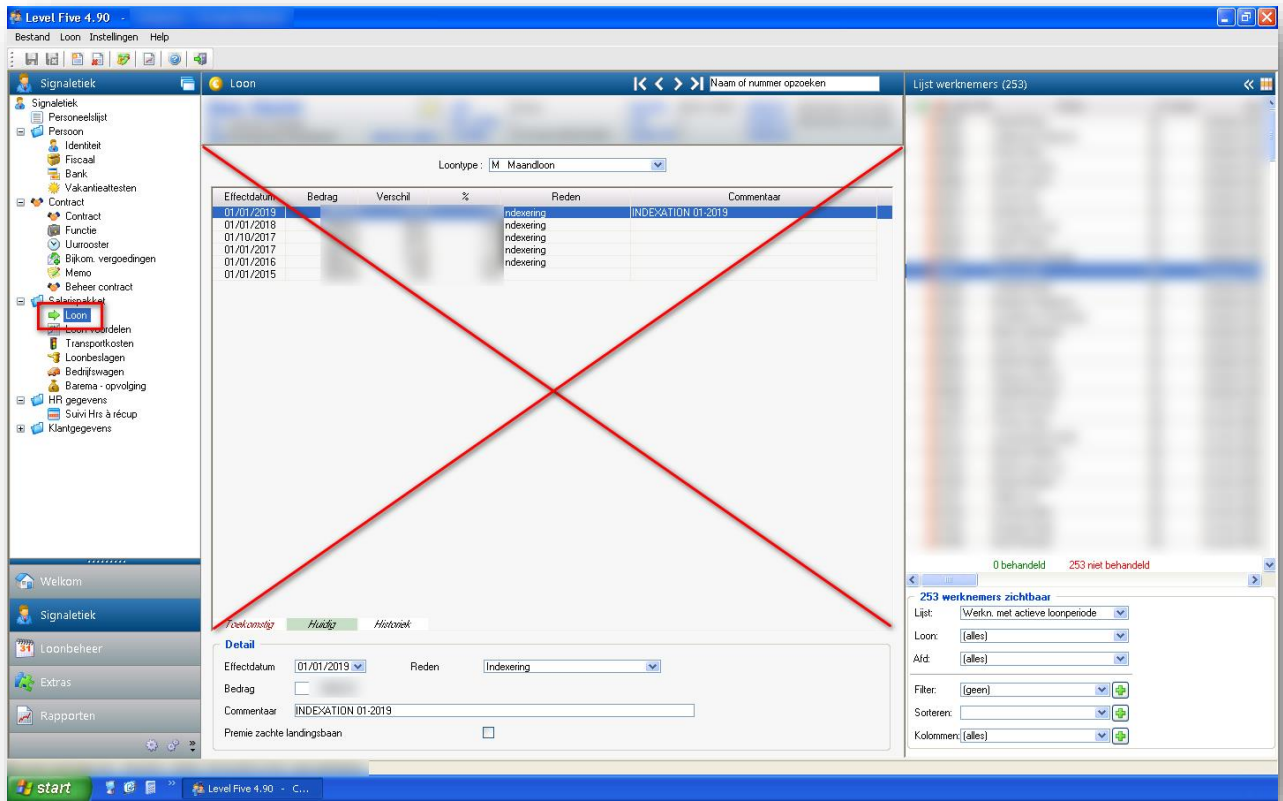
Het is ook op dit scherm dat u een loon kunt invoeren dat hoger is dan het barema, indien u dit wenst.

Twee voorbeelden

Als u de beroepscategorie wijzigt in het scherm "**Functie**", heeft dit geen invloed op het barema en werkt de module niet.

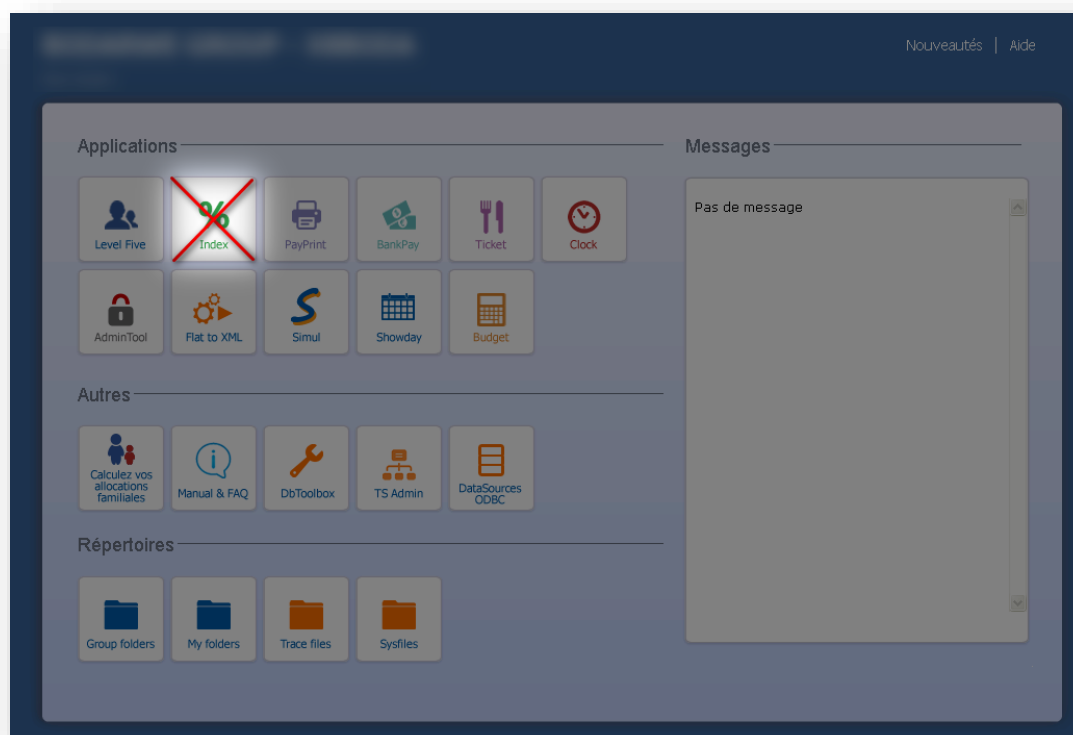


Als u het loon wijzigt in het scherm "Loon", zullen de module en het loon niet overeenkomen en werkt de module niet.



De module "Index" kan niet worden gebruikt voor de PC's die onder de module barema vallen.

De indexeringen worden door Partena Professional doorgevoerd. Wanneer u gebruik maakt van de module "Index", dan komen de module barema en het loon niet meer overeen en ontstaan er fouten in de lonen.



In geval van wijziging van het rooster wordt het FTE-loon niet rechtstreeks berekend

Het loon op basis van het FTE voor de maandlonen wordt immers berekend door een script. Dit script wordt elke avond automatisch gestart.

Indien u sneller wilt beschikken over de informatie, of als u uw lonen moet doorsturen, voert u het script: P_STD_BAREMA_FTE_UPDATING uit dat toegankelijk is via het menu "Extras" → "Scripts"

